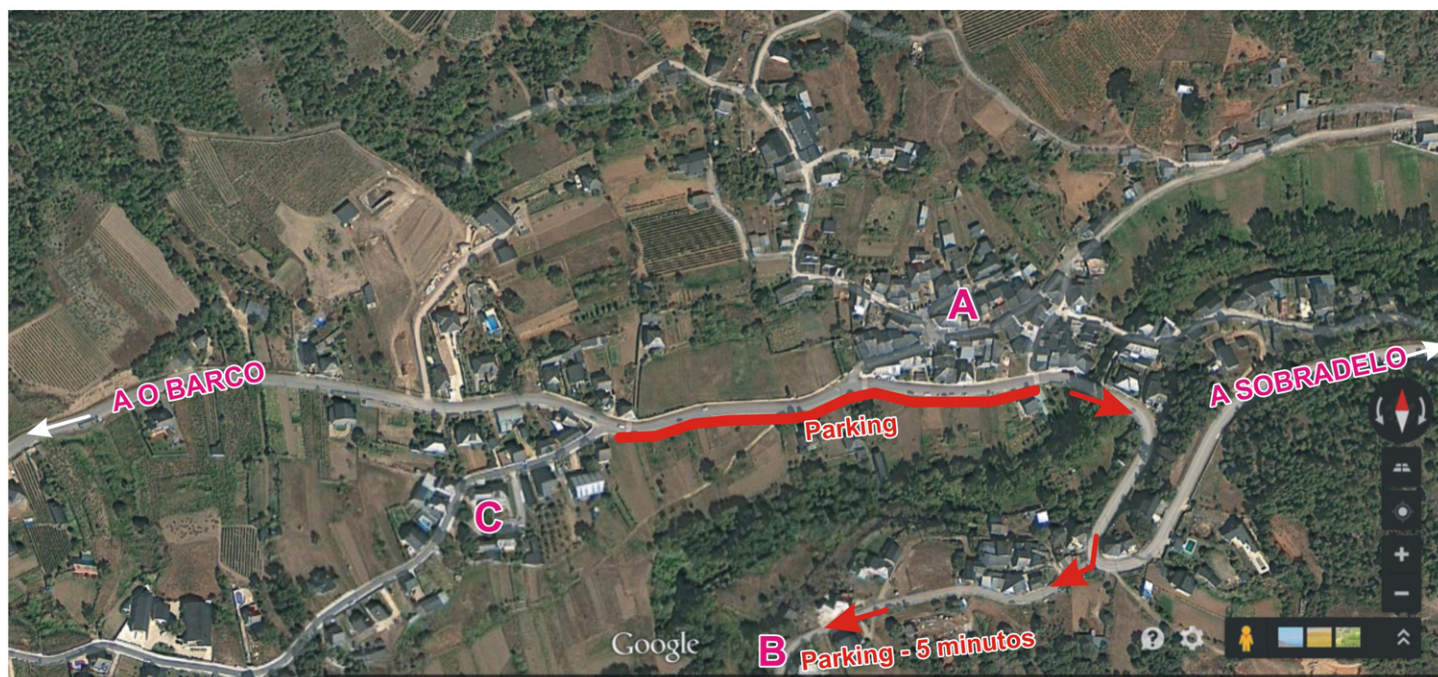


MAPA DE LOCALIZACIÓN



REFERENCIAS:

A - SECRETARÍA

A - SECRETARÍA

El horario de apertura de la secretaría será a partir de las 9:30 horas para retirar dorsales y pinzas. Durante la prueba y junto a la secretaría habrá un bar abierto.

B - PARKING

La zona de parking será al costado de la carretera y en la zona determinada por la organización como "B" que dista a unos 500 metros de la secretaría. Está terminantemente prohibido aparcar en la zona de la secretaría por ser un casco urbano muy pequeño. Seguir las directivas de la organización.

C - SERVICIO DE GUARDERÍA

Se implementará un servicio de guardería para niños autónomos entre 2 y 8 años en la zona. Se abrirá media hora antes que comience la competición. Los padres que tengan pensado hacer uso de este servicio tendrán que escribir a ori.trevinca@gmail.com solicitando el formulario a cumplimentar y aportando los datos de la documentación de la persona que pase a retirarlos. Tendrá un valor simbólico de 1 euro. La guardería se encontrará a unos 500 metros de la secretaría. A partir de las 12 horas intentaremos hacer un correflín para niños, los mismos deben ir acompañados de sus padres.

SALIDAS

La salida 1 (recorridos pequeños) estará a 700 metros de la secretaría, el recorrido estará señalizado y estará a unos 12 minutos.

La salida 2 (recorridos mayores) estará a 2 km y estará a media hora desde la secretaría.

No habrá presalidas, pero la organización ha determinado que la hora cero sean las 11 horas para ayudar a la gente que se desplaza desde lejos.

DUCHAS

Como en otros años habrá duchas en el pabellón de Calabagueiros de **O Barco**, en el horario de 12 a 15 horas.