



**Naugja**



## MTB-O GUITIRIZ

*4ª proba puntuable para a Liga Galega de Orientación en Bicicleta de Montaña*

DISTANCIA MEDIA-LARGA

16 de Setembro

ORGANIZA:

**CLUB BRIGANTIA AVENTURA**

**MAPAS de papel impermeable non rasgable**

*DIRECTOR: Marcos Varela*

*MAQUETACIÓN: Ricardo Sánchez*

*TRAZADOS: Angel García*

*TÉCNICO SPORTIDENT: Quito*

*XUÍZ CONTROLADOR: Alfonso Mancera*

*Coa colaboración da Comunidade de Montes de San Xoán de Lagostelle –Guitiriz–*

## DATOS XERAIS

**DATA:** 16 de Setembro 2017.

**PROGRAMA:** 9:30 h.- Apertura da Secretaría. Campo da Feira Guitiriz. (43.182546, -7.894931)  
• Comprobación de SportIdent e recollida de obsequio

10:30 h.- Saída do primeiros orientadores federados *distancia media-longa*.

De 10:30 ata 11:30h- Saída dos recorridos iniciación (non federados)

14:00h – **Hora límite de descarga do SportIdent distancia media-longa**

**RECORDEDE QUE POLA TARDE HAI PROBA DE MASS START**

Duchas e lavado de bicis nas piscinas municipais de Guitiriz:

**43°11'16.1"N 7°53'25.9"W**

**MAPA:** **GUITIRIZ (Lugo).** Ampliación feita por Javier Arufe de mapa existente *Cordal de Montouto*.

Nº FEDO LU-1544. Escala 1:15000 eq. 10m. Actualización: Octubre 2016.

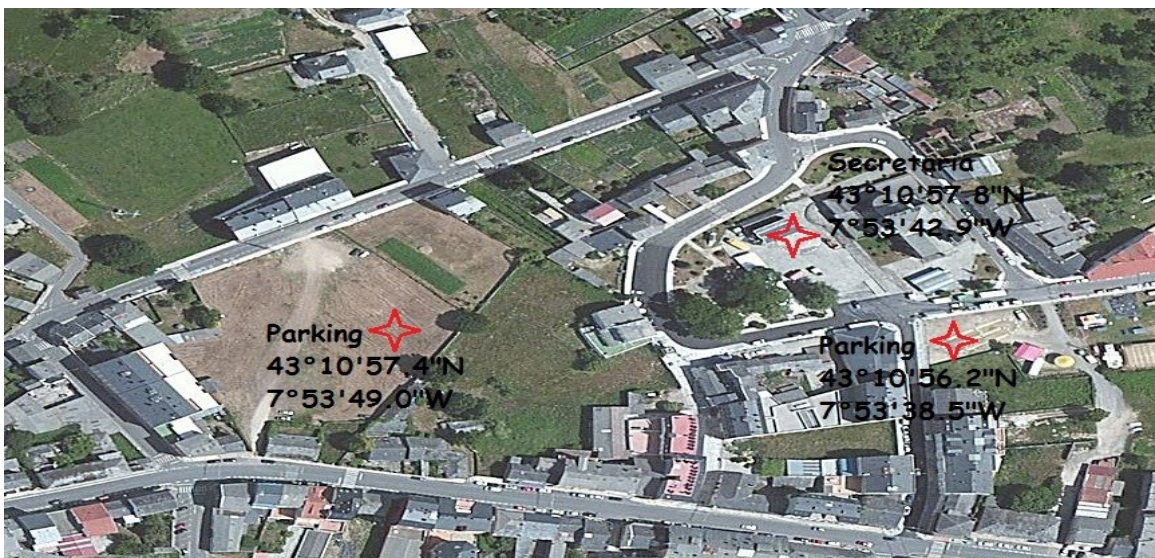
Escala 1:10.000 distancia Media

Equidistancia: 10 metros

**CÓMO CHEGAR:** A zona de concentración contará cun aparcadoiro reservado na secretaria.  
Campo da Feira Guitiriz. (43.182546, -7.894931)

**ZONA "CAMPO DA FEIRA":** Recoméndase aparcar nos lugares habilitados pola organización.

Na zona contamos co **Restaurante O Korreo**, que vos ofrecerá un bo almorzó e un bo menú para repoñer forzas para a MASS START da tarde.



<https://www.google.es/maps/place/43%C2%B010'57.2%22N+7%C2%B053'41.8%22W/@43.1837983,-7.9015966,15.75z/data=!4m5!3m4!1s0x0:0x0!8m2!3d43.182546!4d-7.894931>



## PERCORRIDOS

Para participar nas categorías oficiais, hai que estar en posesión da licenza federativa correspondente, emitida pola Federación Española de Deportes de Orientación. Son válidas para este tipo de carreiras as licencias de RAID, O-PÉ e O-BM. O resto dos participantes, deben inscribirse nas categorías de Iniciación Curta ou Iniciación Longa.

PERCORRIDO	IDADE*	DISTANCIA (mellor percorrido)	DESNIVEL +	N. CONTROIS
INIC CURTA	Indiferente *	9.5 kilómetros	105 m	11
INIC LONGA		10.5 kilómetros	156 m	13
CADETE MASC	2001 ou posteriores	13.4 kilómetros	290 m	12
CADETE FEM		10.5 kilómetros	156 m	13
JUVENIL MASC	Entre 1999 e 2000	14.5 kilómetros	310 m	12
JUVENIL FEM		13.4 kilómetros	290 m	12
JUNIOR MASC	Entre 1997 a 1998	19.7 kilómetros	428 m	14
JUNIOR FEM		14.5 kilómetros	310 m	12
SENIOR A MASC	Indiferente	22 kilómetros	520 m	18
SENIOR A FEM		19 kilómetros	500 m	16
SENIOR B MASC		19.7 kilómetros	428 m	14
SENIOR B FEM		14.5 kilómetros	310 m	12
VET A MASC	Entre 1968 e 1977	19 kilómetros	500 m	16
VET A FEM		19.7 kilómetros	428 m	14
VET B MASC	Entre 1958 e 1967	14.5 kilómetros	310 m	12
VET B FEM		13.4 kilómetros	290 m	12
VET C MASC	Entre 1957 e anteriores	13.4 kilómetros	290 m	12
VET C FEM		10.5 kilómetros	156 m	13

\***Os pais dos menores non federados** neste deporte, deben pasar pola secretaría, acompañados do DNI para firmar documento de autorización e consentimento (ANEXO), dando fé de que leron este boletín informativo.

Aquelas/es deportistas federados que queiran puntuar para o ranking da Liga Galega de MtbO deberán levar nun lugar visible o seu número de dorsal.

## INSCRIPCIÓN: Antes das 22:00 do martes día 12 de Setembro.

Faranse a través do sistema de inscrición da FEGADO, dende a súa páxina [www.fegado.es](http://www.fegado.es)

- **Os deportistas xa dados de alta na intranet**, deberán seleccionar o evento, marcarán a categoría na que desexen competir e confirmarán a súa inscrición.
- **Os deportistas que non están dados de alta na intranet**, teñen que crear un perfil na mesma, seguindo as instrucións da propia web. Aconséllase a estes participantes que contacten con algún club para canalizar as inscricións a través dos mesmos.

PREZOS DAS INSCRIPCIÓNS		
FEDERADOS	NON FEDERADOS Inclúe seguro federativo de 1 día	
7 €	INIC. CORTA	INIC. LONGA
	7 €	9 €

- Recargo por inscrición fóra de prazo: 1 euro





Para o sistema de control de tempos (cronometraxe), utilizarase o SPORTIDENT. Nos datos de inscrición hai que indicar o número de pinza/tarxeta SI (sportident). A todo aquel que non indique este dato, asinaráselle unha pinza de aluguer, que se recollerá na zona de secretaría o día da proba. O prezo do **aluguer** é de **3€**, que se sumará a cota de inscrición de cada participante. A perda da pinza/tarxeta SI suporá o pago do seu custo (30€)



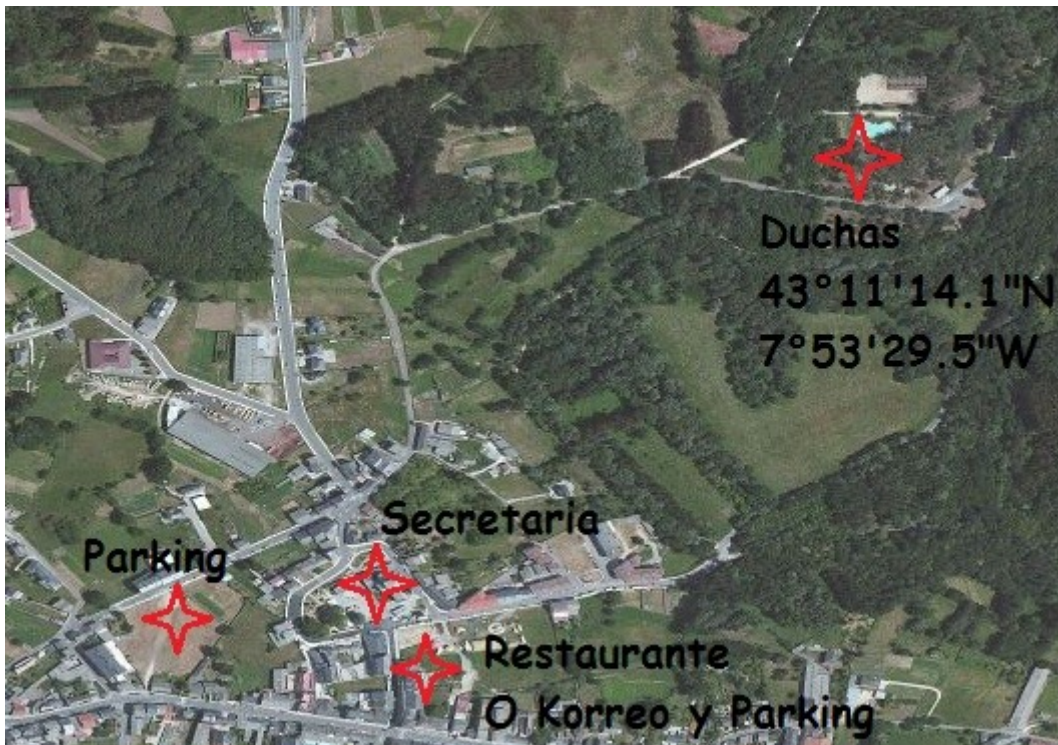
Concello de Guitiriz, Lugo



O ingreso da cota de participación realizarase mediante un ingreso na conta bancaria do club:

**TITULAR:** Club Brigantia Aventura  
**IBAN:** ES51 2100 4773 30 0200107413  
**CONCEPTO:** OBM+ nome do club (ou participante non federado)

Unha vez realizado o pago, hai que enviar copia do xustificante bancario ao e-mail do club ([clubbrigantiaaventura@gmail.com](mailto:clubbrigantiaaventura@gmail.com))



## DESENROLO DA PROBA. Normas é Recomendacións:

Recordámoslle a tódolos participantes que a práctica do deporte de orientación baséase no **respecto do entorno e do medio natural**, polo que queremos recalcar algunhas medidas a ter en conta.

### ▲ ZONA SAIDA

Haberá **aparcadoiro** reservado na secretaría (zona de concentración das probas). Rógase estacionar ben para facilitar que collan todos os vehículos

**Desde a secretaría ata a saída hai aproximadamente 2.5 km (uns 20 minutos)** que discurren pola N-VI co tráfico aberto. É obrigatorio seguir a sinalización guiada pola organización, circular pola beirarrúa e cumprir as normas de seguridade vial. **Todos os corredores deberán ir nas súas bicicletas ata a zona de saída.**

O **tráfico está aberto**. En ningún momento a organización parará o tráfico, rogamos debido cumprimento das normas de seguridade vial.

**Os menores inscritos en iniciación**, deberán ir acompañados dos pais dende a secretaría ata a saída. A organización gardará coidado para axudar en todo momento a fin de disfrutar da proba.

Se chove, **a saída estará cuberta**.

Ao rematar a proba, **recolleranse os mapas** en meta a aqueles corredores que finalicen a carreira antes de que saia o último participante. Devolveranse na secretaría a partir das 14.00 h.

A **descarga do SportIdent**, efectuarase na secretaría, sita na Praza do Concello.

Os participantes teñen **prohibido falar e gritar** durante todo o desenrolo da proba.

**Prohibido tirar desperdicios** (envoltorios de xeles, barritas, etc,...) ao chan na zona de competición, agás nos puntos habilitados nas zonas de saída, meta e secretaría. **O incumprimento desta norma, levará a descalificación automática.**

Respecto pola propiedade privada. Está **terminantemente prohibido circular por fora dos camiños**. Descalificarase automaticamente a aquel que incumpra esta norma.

A **zona de descarga da SportIdent** está situada na secretaría, polo que se recorda que todo o mundo debe pasar pola mesma para recoller os tempos de carreira.

As **duchas e o lavado das bicicletas** estarán na piscina. Rógase usar a auga de forma responsable.

Na zona existen varios **restaurantes e casa de comidas**.



## TERREO-MAPA

Monte galego, sendas, camiños anchos e algúns camiños rotos ou moi rotos. Tecnicidade media-baixa.

Aos percorridos Senior, pode coincidirllles algunha baixada perigosa. Extremade as precaucións.

Haberá momentos en que coincidan corredores de ida e volta. Hai que circular pola dereita.

Estos días atopamos cans soltos e, aínda que xa falamos cos seus donos, prometéndonos que ían estar amarrados, non está de máis informarnos que ides escoitar ladridos.

Está prohibido circular fora dos camiños e hai que cumprir as normas de circulación.

Os percorridos de iniciación son terreos asequibles para calquer aficionado á BTT. A distancia da mellor elección de ruta está especificada en cada categoría de iniciación.

Recomendados aos país, que acompañen aos menones se é a súa primeira vez.

ZONA PROHIBIDA



ZONA PRIVADA



ZONA DESPEXADA



ZONA SEMIABERTA



POUCA VISIBILIDADE



**Tráfico aberto:** As pistas polas que circulamos non están pechadas ao tráfico, polo que hai que circular con precaución e **respectando as normas de circulación** (recórdase a obrigatoriedade de facer os stop nos cruces e asegurarse ben de que non existe perigo antes de retomar a marcha).

Recoméndase **circular con precaución**, principalmente nas baixadas e pistas asfaltadas, xa que se acadan altas velocidades e os camiños e pistas poden ter algún tipo de deterioro debido ás choivas e moitas das pistas asfaltadas teñen restos de grava.

### RECOMENDACIONES SPORTIDENT:

- 1.- É responsabilidade do corredor limpar e comprobar a pinza antes de tomar a saída. Para asegurarnos de que todos os corredores saen coa pinza limpa, porase na saída as respectivas estacións de limpeza e comprobación. Recórdade que quedará limpa e chequeada cando faga o pitido.
- 2.- É responsabilidade do corredor, asegurarse de que a estación emite unha sinal luminosa e sonora cada vez que “picamos” un control, para que o seu paso por ese punto quede rexistrado na pinza SI (sportident).
- 3.- O corredor, unha vez chegado á meta, xa non pode voltar ao terreo da carreira a “picar” un control que se olvidara.
- 4.- A descarga realizarase na secretaría, sita no Campo da Feira de Quitiriz (43.182546, -7.894931), tendo hora de peche ás 14:30 h..





## ANEXO

DOCUMENTO AUTORIZACIÓN PATERNO/MATerno PARA MENORES DE INICIACIÓN (non federados neste deporte)

Don/a \_\_\_\_\_

Con DNI \_\_\_\_\_ dou o meu consentimiento para que o meu

fillo/a \_\_\_\_\_

de \_\_\_\_\_ anos de idade, poida participar na IV e V proba de

OBM en Guitiriz, así mesmo, son coñecedor das normas da proba publicadas

no boletín en [www.fegado.es](http://www.fegado.es)

En \_\_\_\_\_ a \_\_\_\_\_ de \_\_\_\_\_ de 2017

ASDO:



