

“TROFEO MTBO VAL DE ESMELLE”

7 DE JUNIO DE 2025



ORGANIZA:



GALLAECIA RAID

COLABORAN:



Concello de
CULLEREDO



Deputación
DA CORUÑA

FERROL

XUNTA
DE GALICIA

DEPORTE
GALEGO

fegado
Federación Galega
de Orientación

fed

BOLETÍN 1

**GOZA DO MONTE CON DÚAS PROBAS:
MEDIA DISTANCIA POLA MAÑÁN**

CAMPIONATO GALEGO DE SPRINT POLA TARDE

ÍNDICE

PRESENTACIÓN

DESCRIPCIÓN

DATOS TÉCNICOS

MAPA E TRAZADOS

REGULAMENTO

INSCRIPCIONES

ORGANIZACIÓN

MEDIO AMBIENTE

COLABORACIÓN E PATROCINADORES



PRESENTACIÓN

O **TROFEO MTBO VAL DE ESMELLE 2025** é un evento organizado polo Club Gallaecia Raid que consta de dúas probas que forman parte da liga Galega de Orientación en bicicleta – MTBO 2025, unha delas é ademais Campionato Galego da especialidade.

A proba celebrarase o sábado **7 de xuño de 2025**, en horario de mañá e tarde e discorrerá por sendeiros e pistas de Covas, Esmelle, Pedrouzo e Mougá, sempre dentro do concello de **Ferrol**.



DESCRICIÓN

O **TROFEO MTBO VAL DE ESMELLE 2025** consta de dúas carreiras con base de orientación a realizar en bicicleta de montaña, na que o percorrido é segredo para os participantes, os cales só coñecerán devandito percorrido cando se lles entreguen os mapas, no momento da saída.

Está expresamente prohibida a progresión fóra dos camiños representados no mapa e autorizados para o efecto mediante símbolos coñecidos por todos os participantes. Nestes eventos, os participantes comezan de forma graduada, compiten individualmente e non se permiten progresións en grupo nin seguimentos.

Está prevista a instalación do centro de competición no aparcadoiro da praia de Esmelle. Alí estará situada a Secretaría da carreira e o punto de pre-saída, de onde os participantes sairán xa equipados á hora asignada para realizar a súa carreira. Ata entón, está prohibido o desprazamento pola zona de competición.



<https://maps.app.goo.gl/Zvd5pbFURnAkLm6GA>

Programa da competición:

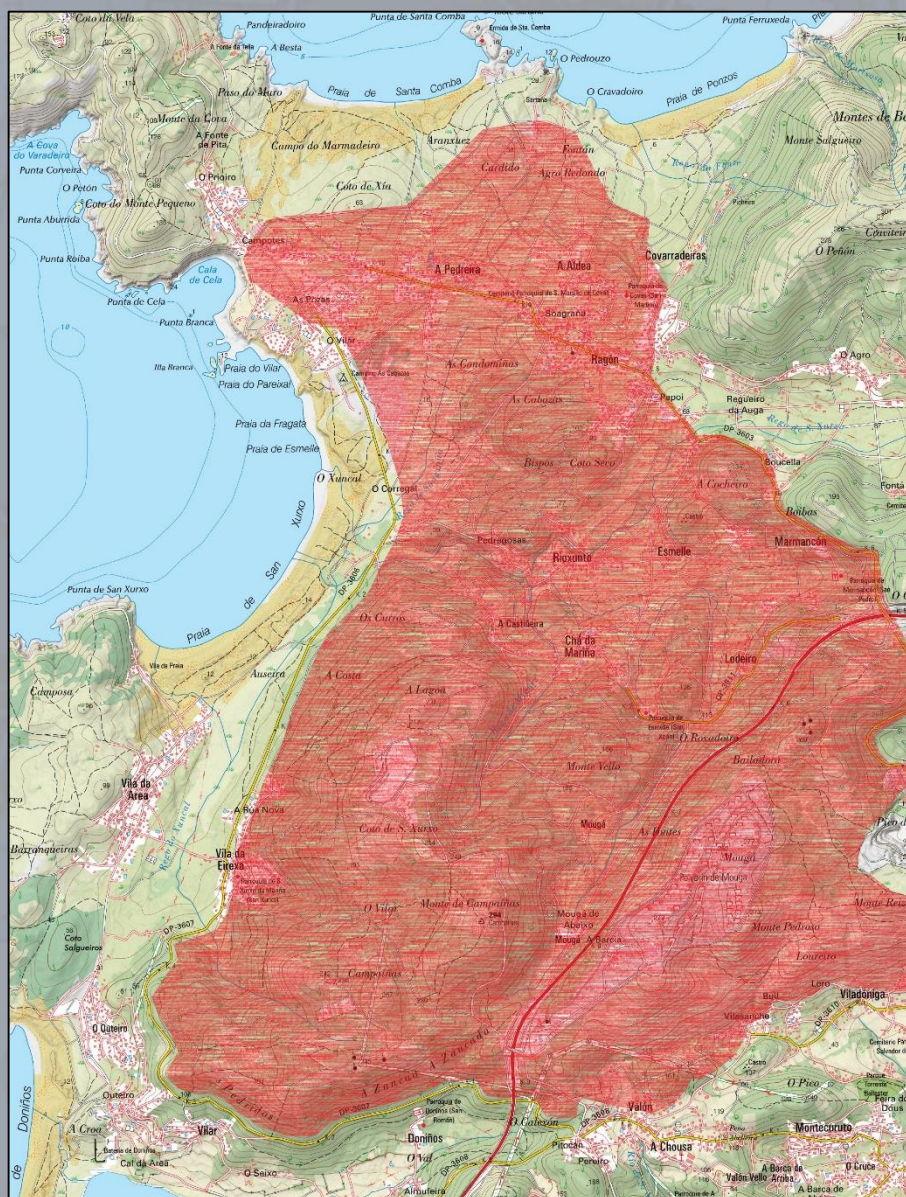
- 09:00 Apertura do centro de competición.
- 10:00: Inicio de saídas carreira longa.
- 14:00: Chegada do último participante da carreira longa e recollida de balizas.
- 16:00: Inicio de saídas carreira sprint.
- 18:00: Chegada do último participante da carreira sprint e recollida de balizas.
- 19:00: Entrega de trofeos.



O **TROFEO MTBO VAL DE ESMELLE** consta de dúas probas. A carreira da mañá é unha proba de longa distancia, na que cada competidor empregará entre 70 e 120 minutos en completar o percorrido e para a que o tempo efectivo da proba, entre a saída do primeiro competidor e a chegada do último en saír, estímase nunhas 4 horas. O horario inicialmente previsto é de 10:00 a 14:00 horas. A carreira discorrerá polo val de Esmelle, Pedrouzo e Mougá.

A carreira da tarde é unha proba tipo sprint, na que cada competidor empregará entre 15 e 35 minutos en completar o percorrido. O tempo efectivo da proba estímase nunhas 2 horas, dende as 16:00 horas ata ás 18:00 h. Esta carreira, ademais de puntuable para a Liga Galega de Orientación en Bicicleta - MTBO 2025, será Campionato Galego de MTBO Sprint. A carreira discorrerá polos arredores de Covas e Covarradeiras.

A zoa imaxe mostra a área da competición e declárase en corentena para os participantes nas carreiras. Non se poderá adestrar nela dende a publicación deste boletín ata despois da competición.



Poderase participar no **TROFEO MTBO VAL DE ESMELLE 2025** nas seguintes categorías:

CATEGORÍAS OFICIAIS:

- M-15, F-15: nados en 2010 ou posteriores.
- M-17, F-17: nados en 2008 ou posteriores.
- M-20, F-20: nados en 2005 ou posteriores.
- E, F-E: categorías absolutas, sen límite de idade.
- M-21, F-21: sen límite de idade.
- M-40, F-40: nados en 1985 ou anteriores.
- M-50, F-50: nados en 1975 ou anteriores.
- M-60, F-60: nados en 1965 ou anteriores.
- Absoluta parellas: 2 deportistas de calquera idade e xénero.
- E-bike: de calquera idade e xénero.

CATEGORÍAS NON COMPETITIVAS:

- Promoción: individual, de calquera idade e xénero.
- Iniciación equipos: equipos de 2 a 5 persoas, de calquera idade e xénero.



DATOS DO MAPA:

Registro FEDO (Pendente)

Escala: 1:15.000

Equidistancia: 10 m

Tamaño: DIN A3 para a MTBO Larga, DIN A4 para a MTBO Sprint

Cartografía: Antonio López Peiteado (última revisión en maio 2025)

Trazados: Antonio López Peiteado

PERCORRIDOS:

TROFEO MTBO VAL DE ESMELLE - MTBO LARGA				
PERCORRIDO	CATEGORÍA	DISTANCIA	DESNIVEL	CONTROIS
R1	ELITE	27,8 km	760 m	19
R2	FE, M21, M40, EBIKE	25,7 km	735 m	17
R3	F21, M20, AB. PAR, PROMO	21,8 km	585 m	15
R4	F20, F40, M50	19,8 km	525 m	13
R5	F50, M17, M60	18,0 km	395 m	12
R6	F17, F60, M15	15,7 km	360 m	11
R7	F15, INI EQUIPOS	14,1 km	375 m	11

TROFEO MTBO VAL DE ESMELLE - MTBO SPRINT				
PERCORRIDO	CATEGORÍA	DISTANCIA	DESNIVEL	CONTROIS
R1	ELITE	10,0 km	90 m	13
R2	FE, M21, M40, EBIKE	8,6 km	100 m	11
R3	F21, M20, AB. PAR, PROMO	8,6 km	90 m	10
R4	F20, F40, M50	7,5 km	75 m	9
R5	F50, M17, M60	7,3 km	80 m	9
R6	F17, F60, M15	6,6 km	55 m	9
R7	F15, INI EQUIPOS	6,0 km	40 m	9

INFORMACIÓN DO TERREO:

A carreira longa desenvólvese unha parte en área semiurbana, o Val de Esmelle, de suave desnivel, onde se alternan pistas de asfalto con as de grava, case todas cunha superficie que permite altas velocidades. O resto do percorrido discorre por unha ladeira de monte, con desnivel moderado, onde predominan as pistas de grava e os camiños de terra. As categorías superiores atoparanse con camiños bastante técnicos, con rochas soltas e fortes desniveles. Nesta zoa será fundamental avaliar a pendente e a ciclabilidade para escoller a ruta máis rápida entre controis.

A carreira sprint desenvólvese integramente nunha área semiurbana, con suave desnivel e pistas de asfalto e grava de boa ciclabilidade. Todo iso contribuirá a conseguir altas velocidades, o que complicará o proceso de continua toma de decisións propio dun sprint.



REGULAMENTO

A proba estará regulada pola normativa aplicable as carreiras de orientación en bicicleta, aprobada pola Federación Galega de Orientación (FEGADO) e a Federación Española de Orientación (FEDO).

A normativa de referencia pódese consultar nas respectivas páxinas web:

https://fegado.es/web/uploads/documents/file/e3d/678976776e-rev01-normas-anuais-fegado-mtbo-2025_v0.pdf

https://fegado.es/web/uploads/documents/file/900/65bde5d785-reglamento-fegado-orientacion_2024_v0a.pdf

<https://www.fedo.org/web/ficheros/competicion/o-bm/reglamentos/2025/2025-Reglamento-FEDO-MTBO.pdf>



INSCRICIÓN

As inscricións pódense formalizar a través da plataforma **intranet** de **FEGADO**, inscribíndose en cada unha das carreiras por separado:

MTBO LONGA: <https://fegado.es/events/view/wos3wjiyei00s/>

MTBO SPRINT: <https://fegado.es/events/view/2fsdte3fzf6k/>

O prazo para a inscrición neste evento rematará o domingo 1 de xuño as 23:50.

PREZOS POR CARREIRA:

Categorías Oficiais:

- M/F 20 e menores: **7€**
- Resto de categorías: **10€**

Categorías NON Competitivas:

- Tódalas categorías: **10€**

Outros prezos:

- Licenza de un día: **3€**
- Aluguer de SportIdent: **3€**
- Modificación SportIdent unha vez pechadas as inscricións: **2€**
- Modificación SportIdent o día da proba: **5€**
- Perda da tarxeta S.I. leva ou pago de **30 €** (a cargo do competidor)
- Reposición de dorsal (provisional para o evento): **3€**
- Inscricións fora de prazo: Recargo do **100%** da cota correspondente

Os corredores NON federados deberán de inscribirse a través de un club FEGADO. As inscricións non se considerarán formalizadas ata a realización do ingreso bancario, o cal se acreditará enviando unha copia do xustificante da transferencia á dirección de correo electrónico secretaria@gallaeciaraid.org.



Os clubs serán os responsables do pagamento das inscricións dos seus socios.

Realizarán un único ingreso bancario co importe total con os seguintes datos:

Conta: **ES63 2080 0036 6030 4002 0466**

Titular: **Gallaecia Raid**

G-15976558

Concepto: **MTBO VAL DE ESMELLE + o nome do club**

As solicitudes de factura se farán a través do seguinte formulario:

<https://form.jotform.com/222923568456364>



ORGANIZACIÓN

Club organizador:	Gallaecia Raid
Dirección de Carreira:	Claudia Oreiro Chapela
Director Técnico:	Antonio López Peiteado
Xefe de Seguridade:	Fernando Silvarrey Redondo
Xuíz Controlador:	Alberto Taberero Reboredo
Xuíz Cronometrador:	Claudia Oreiro Chapela
Datos de contacto:	secretaria@gallaeciaraid.org



MEDIO AMBIENTE

Dentro do noso compromiso co medio ambiente, o Club acordou adoptar una serie de medidas dentro do área de competición, dende o punto de vista ecolóxico.

Por iso, non realizaremos marcas nin sinais identificativas permanentes para a proba. Tan só poderían estar marcados como información e seguridade (mediante cinta de balizado) tránsitos curtos dende a saída (cintas reutilizadas de carreiras previas). Nos puntos de concentración como a Secretaría, colocaranse diferentes contedores para a selección de residuos, polo que rogamos a colaboración de tódolos corredores no proceso de reciclaxe. Empregaremos pancartas da zona de saída, reutilizadas de carreiras previas.

Tamén procederemos á retirada de todo tipo de sinalizacións instalada o mesmo día da proba e tras a finalización desta, así como á eliminación de todos os residuos eventualmente xerados.

Rogamos a todos os participantes compartir coche para achegarse ao evento, co obxectivo de reducir a emisión de CO₂.

Para o avituallamento líquido dispoñeráse de garrafas de auga, e os participantes deberán aportar o seu propio vaso reutilizable para o seu uso.

Os resultados da proba comunicaranse de forma online para eliminar a utilización de papel.



COLABORACIÓN E PATROCINADORES

ORGANIZA



GALLAECIA RAID

COLABORADORES



XUNTA
DE GALICIA



fegado
Federación Galega
de Orientación



Deputación
DA CORUÑA



DEPORTE
GALEGO



Federación Española de Orientación



Consejo
Superior
de Deportes

