



O-BM MONTES DE ORRO

5ª E 6ª PROBA
LIGA GALEGA O-BM

13/07
2019

MAÑÁ
DISTANCIA LONGA
TARDE
SPRINT

BOLETIN 2



1. PRESENTACIÓN

ORGANIZACIÓN

CLUBE ORGANIZADOR
DIRECCIÓN DE CARREIRA
CARTOGRAFÍA
TRAZADOS
SEGURIDAD
INFRAESTRUCTURAS
TÉCNICO SPORTIDENT
XUIZ CONTROLADOR

GALLAECIA RAID
ENRIQUE ÁLVAREZ ESTÉVEZ
FRANCISCO DIZ LÓPEZ
MANUEL PEDRE VÁZQUEZ
CARLOS SALVADOR RODRÍGUEZ
JUAN PATIÑO VARELA
ANTONIO CIORRAGA OSORIO
ALFONSO MANCERA

DATOS MAPA

MONTES DE ORO – CONCELLO DE CULLEREDO
REXISTRO FEDO: C-1824-16
MAPA ELABORADO EN 2016 POR FRANCISCO DIZ LÓPEZ
REVISADO EN 2019

PROGRAMA DA PROBA

SÁBADO 13 DE XULLO DE 2019

09:00 APERTURA DA SECRETARÍA. ENTREGA DAS PINZAS SPORTIDENT
10:00 SAÍDA DOS PRIMEIROS CORREDORES DE DISTANCIA LONGA
13:30 PECHE DE META E INICIO DE RETIRADA DAS BALIZAS
AS CATEGORÍAS DE INICIACIÓN TERÁN HORA LIBRE DE SAÍDA: 10:00 - 11:00

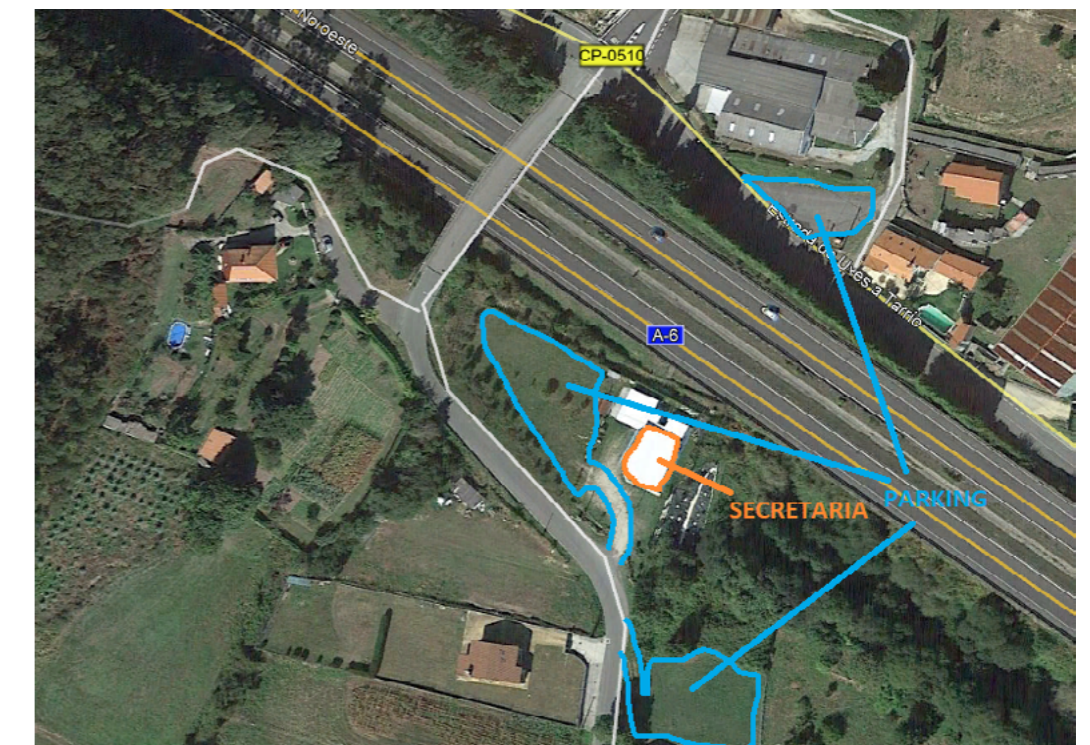
16:00 APERTURA DA SECRETARÍA E CUARENTENA. ENTREGA DAS TARXETAS SPORTIDENT
16:45 PECHE DA CUARENTENA
17:00 SAÍDA DOS PRIMEIROS CORREDORES DE DISTANCIA SPRINT
17:00 - 18:00 SAÍDA DE CORREDORES DE INICIACIÓN CON BALIZA START
19:30 PECHE DE META E INICIO DE RETIRADA DAS BALIZAS

CENTRO DE COMPETICIÓN

COMO CHEGAR

43.283442, -8.428028
ADTL A PEDROSA

HABERÁ CARTEIS INDICADORES DA PROBA DENDE A SAÍDA DA AUTOVÍA A-6 (KM 589).
NON ESTÁ PERMITIDO APARCAR NAQUELAS ZONAS ONDE SE DESENOLEN AS PROBAS,
SOAMENTE PERSOAL DA ORGANIZACIÓN. DURANTE O MEDIODÍA, OS CORREDORES
PODERÁN DEIXAR AS BOICICLETAS NA SECRETARÍA, ONDE ESTARÁN BAIXO CANDADO E
CUSTODIADAS POR PERSOAL DA ORGANIZACIÓN.



2. DESCRICIÓN DA COMPETICIÓN

DISTANCIA LONGA

CATEGORÍA	ANO NACEMENTO	DISTANCIA	DESNIVEL	Nº BALIZAS
PROMOCIÓN	-	15.4	550	17
INICIACIÓN EQUIPOS	-	7.1	230	8
CADETES M-15	2004 E POSTERIORES	8.9	290	9
CADETES F-15	2004 E POSTERIORES	7.5	250	9
XUVENILES M-17	2002- 2003	15.0	520	16
XUVENILES F-17	2002- 2003	8.9	290	9
JÚNIOR M-20	1999 - 2001	15.4	550	17
JÚNIOR F-20	1999 - 2001	15.0	520	16
SENIOR M-21	-	17.2	600	22
SENIOR F-21	-	16.0	580	20
ÉLITE MASC	-	17.2	600	22
ÉLITE FEM	-	16.0	580	20
VET M-40	1979 E ANTERIORES	16.0	580	20
VET F-40	1979 E ANTERIORES	15.4	550	17
VET M-50	1969 E ANTERIORES	15.0	520	16
VET F-50	1969 E ANTERIORES	8.9	290	9
VET M-60	1959 E ANTERIORES	8.9	290	9
VET F-60	1959 E ANTERIORES	7.5	250	9
ABSOLUTA PARELLAS	-	7.5	250	9

PARA PARTICIPAR NAS CATEGORÍAS OFICIAIS OS CORREDORES TEÑEN QUE ESTAR EN POSESIÓN DA LICENCIA FEDERATIVA CORRESPONDENTE. OS CORREDORES FEDERADOS DEBERÁN LEVAR NUN LUGAR VISIBLE O SEU NÚMERO DE DORSAL CORRESPONDENTE.

NORMATIVA LIGA GALEGA O-BM 2019:

[HTTP://FEGADO.ES/WEB/UPLOADS/DOCUMENTS/FILE/3E3/5C4B71861D-02-NORMAS-ANUALES-MTBO-2019-APROBADAS-22-DICIEMBRE-2018.PDF](http://fegado.es/web/uploads/documents/file/3e3/5c4b71861d-02-normas-ANUALES-MTBO-2019-APROBADAS-22-DICIEMBRE-2018.PDF)

TÓDOLOS FEDERADOS EN ORIENTACIÓN A PÉ OU RAID PODE COMPETIR COMO FEDERADOS EN O-BM COA MESMA LICENCIA NAS CATEGORÍAS CADETE, XUVENIL, JUNIOR SENIOR E VETERANOS, ATENDENDO ÁS MARXES DE IDADES PARA CADA CATEGORÍA. AQUELES CORREDORES QUE QUEIRAN ENTRAR NO RANKING DA LIGA GALEGA DE O-BM DEBERÁN LEVAR VISIBLE O SEU DORSAL DA LIGA GALEGA DE O-PÉ.

OS DEPORTISTAS NON FEDERADOS, INDEPENDENTEMENTE DA IDADE , SÓ PODERÁN INSCRIBIRSE PARA PARTICIPAR NA CATEGORÍA DE INICIACIÓN CURTA OU LONGA.

SE CHOVE, A SAÍDA ESTARÁ CUBERTA CON UNHA CARPA TUNEL. AINDA QUE SE PRONOSTICA QUE DISFRUTAREMOS DE UN MOI BO TEMPO, ACONSÉLLASE TRAER ALGUNHA ROUPA DE ENTRETENPO.

CONFIGURACIÓN DAS SAÍDAS

MINUTO -5	MINUTO -3	MINUTO -2	MINUTO -1
DENDE A ZONA DE APARCAMENTO	VERIFICACIÓN DE TARXETA S.I. LIMPEZA E COMPROBACIÓN	RECOLLIDA DO MAPA NA BANDEXA CORRESPONDENTE (É OBRIGACIÓN DO CORREDOR ELIXIR BEN O MAPA DO SEU PERCORRIDO)	O MAPA XA SE PODE CONSULTAR E COLOCAR NO PORTAMAPAS DA BICICLETA
	CATEGORÍAS DE INICIACIÓN (CURTA E LONGA) SAÍDA CON BALIZA START (ENTRE AS 10:00 E AS 11:00)		

AO REMATAR A PROBA, TANTO DE DISTANCIA MEDIA COMO DE SPRINT, RECOLLERANSE OS MAPAS EN META A AQUELES CORREDORES QUE FINALICEN A CARREIRA ANTES DE QUE SAIA O ÚLTIMO PARTICIPANTE.

SPRINT

CATEGORÍA	ANO NACEMENTO	DISTANCIA	DESNIVEL	Nº BALIZAS
PROMOCIÓN	-	5.8	110	11
INICIACIÓN EQUIPOS	-	5.8	110	11
CADETES M-15	2004 E POSTERIORES	7.5	140	29
CADETES F-15	2004 E POSTERIORES	7.5	140	29
XUVENILES M-17	2002- 2003	7.5	140	29
XUVENILES F-17	2002- 2003	7.5	140	29
JÚNIOR M-20	1999 - 2001	7.5	140	29
JÚNIOR F-20	1999 - 2001	7.5	140	29
SENIOR M-21	-	8.1	180	31
SENIOR F-21	-	8.1	180	31
ÉLITE MASC	-	8.1	180	31
ÉLITE FEM	-	8.1	180	31
VET M-40	1979 E ANTERIORES	8.1	180	31
VET F-40	1979 E ANTERIORES	8.1	180	31
VET M-50	1969 E ANTERIORES	7.5	140	29
VET F-50	1969 E ANTERIORES	7.5	140	29
VET M-60	1959 E ANTERIORES	7.5	140	29
VET F-60	1959 E ANTERIORES	7.5	140	29
ABSOLUTA PARELLAS	-	7.5	140	29

PARA PARTICIPAR NAS CATEGORÍAS OFICIAIS OS CORREDORES TEÑEN QUE ESTAR EN POSESIÓN DA LICENCIA FEDERATIVA CORRESPONDENTE. OS CORREDORES FEDERADOS DEBERÁN LEVAR NUN LUGAR VISIBLE O SEU NÚMERO DE DORSAL CORRESPONDENTE.

NORMATIVA LIGA GALEGA O-BM 2019:

[HTTP://FEGADO.ES/WEB/UPLOADS/DOCUMENTS/FILE/3E3/5C4B71861D-02-NORMAS-ANUALES-MTBO-2019-APROBADAS-22-DICIEMBRE-2018.PDF](http://fegado.es/web/uploads/documents/file/3e3/5c4b71861d-02-normas-ANUALES-MTBO-2019-APROBADAS-22-DICIEMBRE-2018.PDF)

TÓDOLOS FEDERADOS EN ORIENTACIÓN A PÉ OU RAID PODE COMPETIR COMO FEDERADOS EN O-BM COA MESMA LICENCIA NAS CATEGORÍAS CADETE, XUENIL, JUNIOR SENIOR E VETERANOS, ATENDENDO ÁS MARXES DE IDADES PARA CADA CATEGORÍA. AQUELES CORREDORES QUE QUEIRAN ENTRAR NO RANKING DA LIGA GALEGA DE O-BM DEBERÁN LEVAR VISIBLE O SEU DORSAL DA LIGA GALEGA DE O-PÉ.

OS DEPORTISTAS NON FEDERADOS, INDEPENDENTEMENTE DA IDADE, SÓ PODERÁN INSCRIBIRSE PARA PARTICIPAR NA CATEGORÍA DE INICIACIÓN CURTA OU LONGA.

AS INDICACIÓNS PARA APARCAMENTO E DESPLAZAMENTO A ZONA DE CONCENTRACION E SECRETARIA SON AS MESMAS QUE SE EXPLICARON PARA A MAÑÁ.

HABERÁ ZONA DE CUARENTENA, TÓDOLOS CORREDORES ESTARÁN DENTRO DA ÁREA HABILITADA NON MÁIS TARDE DAS 16:45 Á ESPERA DE SER CHAMADOS.

CONFIGURACIÓN DAS SAÍDAS			
MINUTO -5	MINUTO -3	MINUTO -2	MINUTO -1
DENDE A ZONA DE APARCAMENTO	VERIFICACIÓN DE TARXETA S.I. LIMPEZA E COMPROBACIÓN	RECOLLIDA DO MAPA NA BANDEXA CORRESPONDENTE (É OBRIGACIÓN DO CORREDOR ELIXIR BEN O MAPA DO SEU PERCORRIDO)	O MAPA XA SE PODE CONSULTAR E COLOCAR NO PORTAMAPAS DA BICICLETA

HABERÁ MOMENTOS EN QUE COINCIDAN CORREDORES DE IDA E VOLTA. HAI QUE CIRCULAR POLA DEREITA.

RESPECTO POLA PROPIEDAD PRIVADA. ESTÁ TERMINAMENTE PROHIBIDO CIRCULAR POR FORA DOS CAMIÑOS. DESCALIFICARASE AUTOMÁTICAMENTE A AQUEL QUE INCUMPRE ESTA NORMA.

TERREO - MAPA

MONTE GALEGO CON AREAS EXTENSAS RECIENTEMENTE REPOBOADAS DE PIÑEIRO, CON UNHA REDE DE CAMIÑOS E SENDAS NOS 13 KM2 DE MAPA.

TECNICIDADE MEDIA-ALTA

SIMBOLOXIA USADA

Estrada asfaltada				
	Rápido	Medio	Lento	Difícil
Pista +1.5 m				
Camiño -1.5 m				
Camiño con trazado pouco marcado				

HAY QUE TER EN CONTA NALGÚNS PERCORRIDOS O USO DO SIMBOLO DE CAMIÑO POUCO MARCADO, DE COR LARANXA. SON CAMIÑOS POLOS QUE SE PODE CIRCULAR E INTÚENSE NO TERREO AÍNDA QUE NON ESTÁN RODADOS COMO O RESTO O CONTER UNHA CAPA DE HERBA QUE REDUCE A VELOCIDADE DE PASO.

HABERÁ MOMENTOS EN QUE COINCIDAN CORREDORES DE IDA E VOLTA SOBRE TODO NA CARREIRA SPRINT. HAI QUE CIRCULAR POLA DEREITA, SOBRE TODO NAS PISTAS MÁIS ANCHAS.

OS PERCORRIDOS DE INICIACIÓN SON TERREOS ASEQUIBLES PARA CALQUER AFECIONADO Á BICICLETA DE MONTAÑA.

HABERÁ AVITUALLAMENTOS EN CARREIRA, NO QUE OS CORREDORES DISPORÁN DE BIDÓNS CON GRIFO, POLO QUE RECOMENDAMOS QUE CADA PARTICIPANTE LEVE UN RECIPIENTE OU SISTEMA DE HIDRATACIÓN PROPIO PARA ENCHER NO AVITUALLAMENTO. NON HABERÁ VASOS.

A DISTANCIA DA MELLOR ELECCIÓN DE RUTA ESTÁ ESPECIFICADA EN CADA CATEGORÍA.

AS PISTAS POLAS QUE CIRCULAMOS NON ESTARÁN PECHADAS AO TRÁFICO RODADO, POLO QUE HAI QUE CIRCULAR CON PRECAUCIÓN E RESPECTANDO SEMPRE AS NORMAS DE CIRCULACIÓN (RECÓRDASE A OBRIGATORIEDADE DE FACER OS STOP NOS CRUCES E ASEGURARSE BEN DE QUE NON EXISTE PERIGO ANTES DE RETOMAR A MARCHA).

RECOMÉNDASE CIRCULAR CON PRECAUCIÓN, PRINCIPALMENTE NAS BAIXADAS, XA QUE SE ACADAN VELOCIDADES IMPORTANTES. NO MAPA ESTARÁN REFLEXADAS FRECHAS DE DIRECCIÓN OBLIGATORIA NALGUNHAS ESTRADAS CON CIRCULACIÓN DE VEHÍCULOS.



3. PARTICIPACIÓN

INSCRICIÓN

PRAZOS

DATA DE INICIO DE INSCRIPCIÓN: 07/06/2019

DATA FIN DE INSCRIPCIÓN: 07/07/2019

PROCEDEMENTO

A TRAVÉS DA INTRANET DA FEGADO: WWW.INTRANET.FEGADO.ES

CLUBES: ENVIAR O XUSTIFICANTE DE INGRESO NA CONTA DE ABANCA ES63 2080 0036 6030 4002 0466 Ó MAIL INFO@GALLAECIARAID.ORG

A CANTIDADE A INGRESAR SERÁ A SUMA DO RESUMO DAS INSCRIPCIÓNS DO CLUBE NA CARREIRA, MÁIS 3€ POR CADA CORREDOR QUE ALUGUE TARXETA SI. AQUELES CLUBES QUE PRECISEN FACTURA, NON ESQUEZAN ENVIAR OS SEUS DATOS FISCAIS OU CUMPLIMENTAR O SEGUINTE FORMULARIO:
[HTTPS://DOCS.GOOGLE.COM/FORMS/D/E/1FAIPQLSfBMyRzzQYYwR-FmFKjWri04NI7B0d5EPXTBPPWGMFTAU8NIW/VIEWFORM](https://docs.google.com/forms/d/e/1FAIPQLSfBMyRzzQYYwR-FmFKjWri04NI7B0d5EPXTBPPWGMFTAU8NIW/viewform)

INDEPENDENTES: ENVIAR POR E-MAIL A INFO@GALLAECIARAID.ORG: NOME E APELIDOS, DNI, PERCORRIDO (INICIACIÓN CURTA OU LONGA), DATA DE NACEMENTO, Nº TARXETA SPORTIDENT, TELÉFONO DE CONTACTO E XUSTIFICANTE DO INGRESO NA CONTA Nº ES63 2080 0036 6030 4002 0466 POÑENDO NO CONCEPTO: OBM ORRO + (MÁIS O NOME). A CANTIDADE SERÁ A SUMA DO RESUMO DA INSCRIPCIÓN NA CARREIRA, MÁIS 3€ SE NECESITA ALUGAR TARXETA SI. OS FEDERADOS DE OUTROS CLUBES (NON GALEGOS) PODERÁN INSCRIBIRSE EN CATEGORÍA OFICIAL, FORA DE COMPETICIÓN.

PREZOS DAS INSCRIPCIÓNS:

FEDERADOS: 7 €

NON FEDERADOS: INICIACIÓN CURTA (INCLÚE SEGURO FEDERATIVO DE 1 DÍA): 7 €

NON FEDERADOS: INICIACIÓN LONGA (INCLÚE SEGURO FEDERATIVO DE 1 DÍA): 9 €

CONTROL ELECTRÓNICO DE TEMPOS POR SISTEMA SPORTIDENT, OBRIGATORIA PARA TÓDAS CATEGORÍAS. ASIGNARASE UNHA TARXETA SPORTIDENT EN ALUGUER A QUEN NON INDIQUE O NÚMERO DE TARXETA NOS DATOS DA INSCRIPCIÓN. O PREZO DO ALUGUER DA TARXETA SPORTIDENT SERÁ DE 3€, A PAGAR XUNTO COA INSCRIPCIÓN. A PERDA DA TARXETA SUPORÁ O PAGO DO SEU CUSTO (35€).

IMPORTANTE!

OS PAIS DOS MENORES QUE NON DISPOÑAN DE LICENCIA FEDERATIVA FEDO, DEBERÁN PASAR POLA SECRETARÍA, CO SEU DNI PARA ASINAR O DOCUMENTO DE AUTORIZACIÓN PARA O MENOR, CONFIRMANDO A LECTURA DESTE BOLETÍN INFORMATIVO E DOS RISCOS INHERENTES AO DEPORTE DA ORIENTACIÓN EN BICICLETA TODO TERREO.

4. REGLAMENTACIÓN

SEGURIDADE

PREVENCIÓN DE RISCOS

OS CORREDORES PARTICIPAN NA PROBA BAIXO A SÚA PROPIA RESPONSABILIDADE, ASUMINDO OS RISCOS PROPIOS DAS CARREIRAS DE O-BM. NO CASO DOS MENORES DE IDADE, ADEMÁIS, OS CLUBES RESPECTIVOS OU OS SEUS TITORES SON OS RESPONSABLES DE ASIGNARLLES O PERCORRIDO APROPIADO Ó SEU NIVEL FÍSICO E TÉCNICO, DEBENDO PROCEDER A INSCRIBILOS EN CATEGORÍAS DE INICIACIÓN

QUEDA TOTALMENTE PROHIBIDO FACER LUME E DEIXAR NO MONTE CALQUER TIPO DE DESPERDICIO, ESPECIALMENTE CABICHAS.

QUEDA EXPRESAMENTE PROHIBIDO SAÍR DOS CAMIÑOS, SENDEIROS E ESTRADAS AUTORIZADAS QUE APAREZAN REPRESENTADOS NO MAPA.

PRECAUCIÓN E RESPETO POLAS ZONAS PROHIBIDAS DENTRO DO MAPA. ÉSTAS ESTARÁN SINALIZADAS SOBRE O MAPA CON RAIADO DE COR PÚRPURA.

OCASIONALMENTE PODEREMOS ENCONTRARNOS CON ALGÚN CICLISTA, VEHÍCULO A MOTOR OU ANIMAIS NOS CAMIÑOS QUE CRUZAN OS MAPAS. RESPETARÁNSE AS NORMAS DE CIRCULACIÓN E A OUTROS USUARIOS DAS VÍAS, TENDO OS PEÓNIS E XINETES PREFERENCIA SOBRE OS CICLISTAS. RÓGASE PRECAUCIÓN PARA EVITAR ACCIDENTES, ESPECIALMENTE, ANTE A CONDUCTA IMPREVISIBLE DOS ANIMAIS EN ESTADO SALVAXE. OS TRAZADOS ESTÁN DESEÑADOS PARA EVITAR CIRCULAR AO LONGO DE ESTRADAS ASFALTADAS,, CIRCULANDO A TRAVÉS DE VÍAS FORESTAIS QUE SOPORTAN ESCASO VOLUME DE TRÁFICO. AÍNDA ASÍ, PRÉGASE EXTREMAR A PRECAUCIÓN NESTOS PUNTOS E RECÓRDASE A OBLIGATORIEDADE DE RESPETAR AS NORMAS DE TRÁFICO.

POR CUESTIÓNS DE SEGURIDADE, INDEPENDIENTEMENTE DE QUE O CORREDOR COMPLETE O SEU PERCORRIDO, É OBRIGATORIO PASAR POR META E DESCARGAR A INFORMACIÓN DA TARXETA SPORTIDENT. DESTA FORMA COMPRÓBASE QUE TÓDOLOS CORREDORES FINALIZARON A PROBA

MATERIAL OBLIGATORIO E MATERIAL RECOMENDABLE

OBRIGATORIO:

BICICLETA DE MONTAÑA EN BO ESTADO DE USO.

CASCO HOMOLOGADO PARA A PRÁCTICA DO CICLISMO EN BO ESTADO.

DORSAL E TARXETA SPORTIDENT.

RECOMENDABLE:

PRENDAS DEPORTIVAS CÓMODAS ADECUADAS PARA A PRÁCTICA DO CICLISMO.
 CONXUNTO DE FERRAMENTAS PARA PEQUENAS REPARACIÓNS, PINCHAZOS, ETC.
 BIDÓN OU MOCHILA DE HIDRATACIÓN.
 COMPÁS.
 PORTAMAPAS ESPECÍFICO PARA O-BM.
 LUZ FRONTAL OU, NO SEU DEFECTO, LUZ COLOCADA SOBRE O MANILLAR DA BICICLETA.

RECOMENDACIÓNS SPORTIDENT

DISPOREMOS DE ESTACIÓNS DE LIMPEZA E COMPROBACIÓN PARA QUE TODOS OS CORREDORES POIDAN SAIR COA PINZA LIMPA. O CORREDOR SERÁ O ÚNICO RESPONSABLE DE LIMPAR E COMPROBAR A SÚA PINZA ANTES DA SAIDA DE CADA UNHA DAS CARREIRAS. DEBEMOS RECORDAR QUE A PINZA SPORTIDENT QUEDARÁ LIMPA E CHEQUEADA CANDO A ESTACIÓN FAGA O PITIDO.

CADA CORREDOR DEBERÁ COMPROBAR QUE A ESTACIÓN EMITA UN SINAL LUMINOSO E SONORO CADA VEZ QUE PICAMOS UNHA BALIZA, PARA QUE O PASO POR ESE PUNTO DE CONTROL QUEDE REXISTADO NO CHIP INTEGRADO NA PINZA.

UNHA VEZ FINALIZADA A PROBA, O CORREDOR NON PODERÁ VOLVER Á ZONA DE CARREIRA A PICAR ALGUNHA BALIZA QUE QUEDARA OLVIDADA.

TÓDOLOS CORREDORES DEBERÁN DESCARGAR A SÚA PINZA Ó REMATAR A PROBA. A DESCARGA DEBERASE REALIZAR NA SECRETARÍA, NO PUNTO INDICADO POLA ORGANIZACIÓN PARA DITA FUNCIÓN.

O SISTEMA SIAC ESTARÁ ACTIVO E SERÁ OPCIONAL, HABERÁ A POSIBILIDADE DE ALQUILAR UNHA PINZA SIAC PARA AQUELES QUE O DESEXEN. PARA PODER ALUGAL, DEBERASE DEIXAR SEN CUBRIR O NÚMERO DE SPORTIDENT AO REALIZAR A INSCRICIÓN.

5. INFORMACIÓN TURÍSTICA

SERVIZOS COMPLEMENTARIOS

NAS INMEDIACIÓNS DO MONTE ORO PODEREMOS ENCONTRAR VARIAS OFERTAS PARA REPOÑER FORZAS PARA A CARREIRA DE DISTANCIA SPRINT DA TARDE. DENDE O CLUBE GALLAECIA RAID FACEMOS AS SEGUINTES RECOMENDACIÓNS:

LA CASA - 981 67 98 61
[HTTPS://GOO.GL/MAPS/PMJHKTPUH9FMJBG57](https://goo.gl/maps/PMJHKTPUH9FMJBG57)

CASA BIBIANA - 981 66 82 94
[HTTPS://GOO.GL/MAPS/4EC5UK4TJ2A2](https://goo.gl/maps/4EC5UK4TJ2A2)

O SOMBREIRO - 981 67 70 50
[HTTPS://GOO.GL/MAPS/DSM9PYGAJZHTLLO17](https://goo.gl/maps/DSM9PYGAJZHTLLO17)

6. COLABORADORES



ANEXO

DOCUMENTO AUTORIZACIÓN DO TITOR LEGAL PARA MENORES DE IDADE NAS CATEGORÍAS DE INICIACIÓN (NON FEDERADOS)

DON/DONA _____ CON DNI _____

AUTORIZO A QUE _____ DE _____ ANOS DE

IDADE POIDA PARTICIPAR NA 5ª E 6ª PROBA DA LIGA GALEGA DE O-BM QUE SE

CELEBRARÁ EN ORRO O VINDEIRO SÁBADO 13 DE XULLO. ADEMÁIS, DECLARO

QUE SON COÑECEDOR DAS NORMAS E RECOMENDACIÓNS PUBLICADAS NO

BOLETÍN DA PROBA NO PORTAL WWW.FEGADO.ES

EN _____, A _____ DE _____ DE 2019

ASDO:

