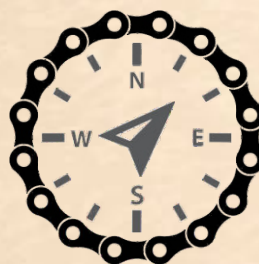


LIGA GALEGA DE ORIENTACIÓN MTBO MEDIA DISTANCIA



OIA



Inscripcións e información:
Fegado.es
budinhoraid@gmail.com

22/06/2024



LIGA GALEGA DE ORIENTACIÓN MTBO MEDIA DISTANCIA



OIA

Información Xeral

ORGANÍZASE A 5ª XORNADA DA LIGA GALEGA DE ORIENTACIÓN EN BICICLETA DE MONTAÑA 2024 .

A PROBA VAI SER ORGANIZADA POLO CLUB BUDIÑORAIID-ORIENTACIÓN DE PONTEVEDRA, O DÍA 22 DE JUNIO DE 2024.

É UNHA COMPETICIÓN OFICIAL, E PERTENCE AO CALENDARIO DA FEDERACIÓN GALEGA DE ORIENTACIÓN (FEGADO). A PROBA VAISE CELEBRAR NO CONCELLO DE OIA.

DESENVOLVERASE NA CONTORNA DO CURRO DA VALGA, NO MONTE DA VALGA, SITUADO NOS MONTES COMUNAIS DE OIA E LOUREZA PERTENCENTES O CONCELLO DE OIA, ONDE CADA ANO SE CELEBRA A FAMOSA RAPA DAS BESTAS ORGANIZADA POLA ASOCIACIÓN DE GANDEIROS CURRO DE VALGA.

NOS SEUS BOSQUES PODEMOS ATOPAR XACEMENTOS PETRÓGLIFEROS, MIRADUIROS CON VISTAS ESPECTACULARES, LUGARES CON ENCANTO E RODEADO DE ANIMAIS SALVAXES E DOMÉSTICOS EN LIBERDADE.

A CARREIRA CELEBRARASE NOS SEUS FERMOSES BOSQUES, MAIORITARIAMENTE DE PIÑEIROS AÍNDA QUE TAMÉN HAI ZONAS DE EUCALIPTOS, CON ZOAS ABERTAS DE FÁCIL PROGRESIÓN E ELEMENTOS ROCHOSOS. CHEGANDO POLO SUR AO LÍMITE CON O ROSAL.

[HTTPS://YOUTU.BE/OKXfSLTtcWU](https://youtu.be/okXfSLTtcWU)



LIGA GALEGA DE ORIENTACIÓN MTBO MEDIA DISTANCIA



OIA

Programa provisional

DOMINGO 16 DE JUNIO

REMATA O PRAZO DE INSCRIPCIÓN AS 23:50. (INTRANET FEGADO)

XOVES 20 DE JUNIO

PUBLICACIÓN DAS HORAS DE SAÍDA NA WEB DE FEGADO.

SÁBADO 22 DE JUNIO

9:00 APERTURA DO CENTRO DE COMPETICIÓN

10:00 SAÍDA DOS PRIMEIROS ORIENTADORES.

13:55 PECHE DE META.

14:00 ENTREGA DE TROFEOS

*NOTA: O PECHE DE META SERÁ 2H15' DESPOIS DA SAÍDA DO ÚLTIMO ORIENTADOR.

COMPETICIÓN

LIGA GALEGA DE ORIENTACIÓN DE MEDIA DISTANCIA DE MTBO 2024 ORGANIZADO
POLA ASOCIACIÓN DEPORTIVA A FORNA- BUDIÑORAID ORIENTACIÓN.

CENTRO DE COMPETICIÓN CURRO DE VALGA(OIA):

O CENTRO DE COMPETICIÓN ESTARÁ UBICADO NAS INMEDIACIÓN S DO CURRO DE VALGA (OIA), NAS COORDENADAS 41°59'31.6"N 8°51'21.8"W, NAS SUAS PROXIMIDADES ATOPARANSE A PRESAÍDA, META. NON HABERÁ BAÑOS DISPOÑIBLES, HAY UNHA FONTE DE AUGA PRETO DO CENTRO DE COMPETICIÓN E MOITO MONTE.

UBICACIÓN CC: [HTTPS://GOO.GL/MAPS/XNOMKWTP2YKWKMYXA](https://goo.gl/maps/xNOMKWTP2YKWKMYXA)

PARA A PERNOCTA DE CARAVANAS E ESTACIONAMIENTO, NA ZONA DE APARCAMENTO UBICADA NA PISTAS DE ACCESO AO CENTRO DE COMPETICIÓN, SINALADA NO SEGUINTE ESQUEMA:



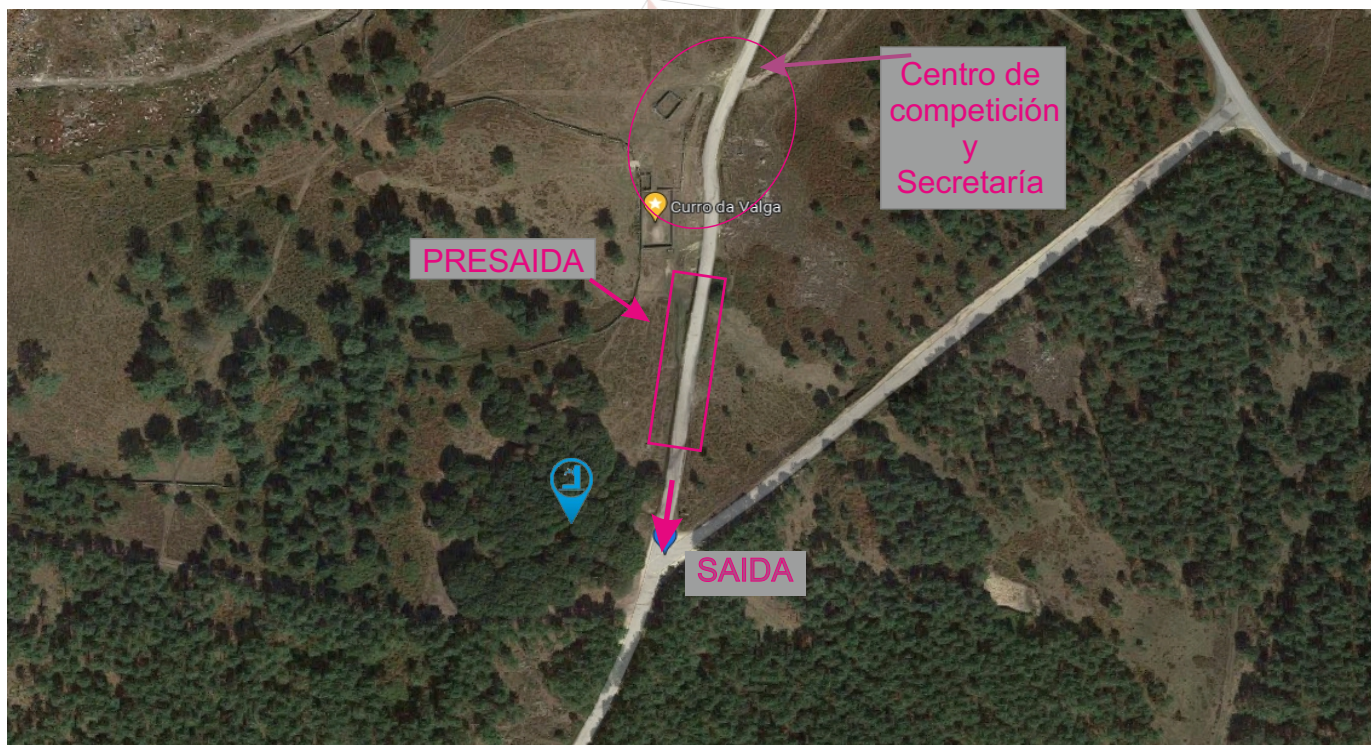
SCAN ME



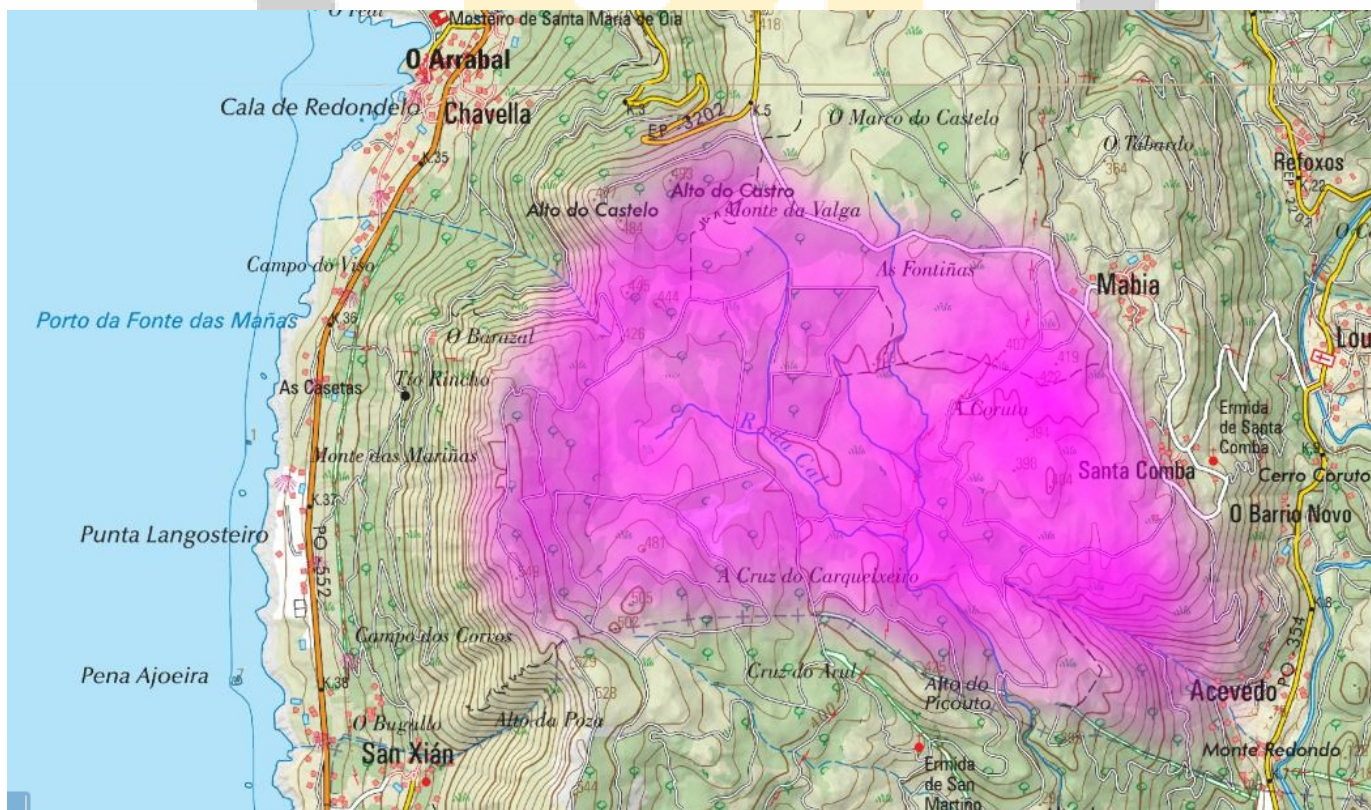
LIGA GALEGA DE ORIENTACIÓN
MTBO MEDIA DISTANCIA



OIA



PROHÍBESE O ACCESO ÁS ZONAS DE COMPETICIÓN SINALADAS:



LIGA GALEGA DE ORIENTACIÓN MTBO MEDIA DISTANCIA



OIA



INSCRIPCIONS

AS INSCRIPCIONS LEVARANSE A CABO A TRAVÉS DA WEB DA FEGADO
ATA O DOMINGO 16 DE JUNIO AS 23:50 HORAS.

[HTTPS://INTRANET.FEGADO.ES/EVENTS/VIEW/XT00G2D805FT](https://intranet.fegado.es/events/view/xt00g2d805ft)

O GUSTO DAS MESMAS SERÁ:

- FEDERAD@S CATEGORÍAS M/F-20 E INFERIORES: 7€.
- FEDERAD@S CATEGORÍAS M/F-21 E POSTERIORES : 10€.
- NON FEDERAD@S, CON LICENCIA DE PROBA E PARTICIPANDO EN PROMOCIÓN OU INICIACIÓN EQUIPOS: 10€
- RECARGO POR INSCRIPCIÓN FÓRA DE PLAZO: +100% DA COTA DE INSCRIPCIÓN CORRESPONDENTE.
- REPOSICIÓN DO DORSAL: 3€
- CAMBIO DA TARXETA S.I, UNHA VEZ PECHADAS AS INSCRIPCIONS E ANTES DO DÍA DA COMPETICIÓN: 2€.
- CAMBIO DA TARXETA S.I, NO DÍA DA COMPETICIÓN: 5€

A ESTES PREZOS SUMARASE 5€ A MAIORES POLO ALUGUER DA PINZA S.I PARA AQUELES QUE O PRECISEN (OBRIGATORIA EN TÓDLOS PERCORRIDOS). ASIGNARASE AUTOMÁTICAMENTE UNHA TARXETA S.I EN ALUGUER A TODO AQUEL QUE NON INDIQUE Nº DE TARXETA NOS DATOS DA INSCRIPCIÓN.

O PAGO DAS INSCRIPCIONS REALIZARASE NO SEGUINTE Nº DE CONTA DE LA CAIXA:
IBAN ES59 2100 4370 5902 0005 6255

POÑENDO EN CONCEPTO:

MTBO OIA + NOME DO CLUBE (OU PARTICIPANTE INDEPENDENTE).





LIGA GALEGA DE ORIENTACIÓN MTBO MEDIA DISTANCIA



OIA

NORMATIVA APLICABLE

A COMPETICIÓN ESTARÁ REGULADA POR:

1. [REGULAMENTO DE ORIENTACIÓN FEGADO 2024](#).
2. ANEXOS DO ANTERIOR REGULAMENTO CITADO.
3. [NORMAS ANUAIS FEGADO MTBO 2024](#).
4. A PROBA TRABALLARÁ BAIXO O [PROTOCOLO FISICOVID-DXT GALEGO DE FEGADO](#) NA SÚA ESPECIALIDADE DE MTBO, VALIDADO POLA SECRETARÍA XERAL PARA O DEPORTE.
5. PARA O NON CONTEMPRADO APLICARANSE AS NORMAS XERAIS DE [FEDO](#) E [IOF](#).

CATEGORÍAS

CATEGORÍA	ANO DE NACEMENTO
M/F Cadetes (M/F - 15)	Nados en 2009 e posterior
M/F Xuvenil (M/F - 17)	Nados en 2007 e 2008
M/F Xunior (M/F -20)	Nados en 2004, 2005 e 2006
M/F Senior (M/F - Élite)	Sin límite de idade
M/F Senior 21 (M/F - 21)	Sin límite de idade
M/F Veterán A (M/F - 40)	Nados en 1984 e anterior
M/F Veterán B (M/F - 50)	Nados en 1974 e anterior
M/F Veterán C (M/F - 60)	Nados en 1964 e anterior
Absoluta Parellas	2 deportistas de calquera idade e xénero
E-Bike	Calquera idade e xénero
Iniciación Equipos	Calquera idade e xénero

AQUELES COMPETIDORES FEDERADOS QUE DESEXEN PARTICIPAR NUNHA CATEGORÍA QUE NON LLES CORRESPONDE DEBERÁN INSCRIBIRSE NUNHA CATEGORÍA NC (NON COMPETITIVO).

PODERÁN SER CAMPÍONS/AS GALEGOS/AS TODOS AQUELES DEPORTISTAS, CON LICENZA DE TEMPADA POR UN CLUB GALEGO, QUE COMPITAN NUNHA DAS CATEGORÍAS OFICIAIS QUE LES CORRESPONDAN POR IDADE E SEXO.

LIGA GALEGA DE ORIENTACIÓN MTBO MEDIA DISTANCIA



OIA



CRONOMETRAXE

SERÁ OBRIGADO O USO DO SISTEMA DE CRONOMETRAXE ELECTRÓNICO SPORTIDENT EN TODOS OS PERCORRIDOS E CATEGORÍAS. NON VÁLIDAS AS SI P-GARD. AS ESTACIÓNS ESTARÁN PROGRAMADAS PARA O USO DAS TARXETAS SIAC NO MODO ACTIVO AIR+.

A ORGANIZACIÓN DISPORÁ DE TARXETAS SIAC PARA TODO AQUEL QUE A SOLICITE EN CONCEPTO DE ALUGUER PARA FAVORECER A IGUALDADE NA COMPETICIÓN.

RESULTADOS E SEGUEMENTO

SERÁ RESPONSABILIDADE E OBRIGA DOS ORIENTADORES, UNHA VEZ FINALIZADO O PERCORRIDO, PASAR POLO POSTO DE TÉCNICOS SPORTIDENT PARA PROCEDER Á DESCARGA DA SÚA TARXETA ELECTRÓNICA.

O CLUB ORGANIZADOR DE CARA A OFRECER SEGUEMENTO "EN VIVO" DA COMPETICIÓN FARÁ AS SIGUIENTES ACCIÓNS:

PUBLICACIÓN DE RESULTADOS EN TEMPO REAL EN:
[HTTP://LIVERESULTAT.ORIENTERING.SE](http://liveresultat.orientering.se)

EQUIPACIÓN

DEBERASE LEVAR OBRIGATORIAMENTE DURANTE TODA A PROBA UN CASCO RÍXIDO HOMOLOGADO. O CASCO DEBERASE LEVAR SEMPRE AMARRADO CANDO O ORIENTADOR CIRCULE SOBRE A SUA BICICLETA. TANTO EN QUENCEMENTO, ENFRIAMENTO OU EN COMPETICIÓN.

A BICICLETA SERÁ DO TIPO BICICLETA DE MONTAÑA (RODAS DE MÁIS DE 65 CM DE DIÁMETRO). A ORGANIZACIÓN DA COMPETICIÓN PODERÁ REXEITAR OU ACEPTAR OUTROS TIPOS DE BICICLETA TODO TERREO, SEMPRE E CANDO, REÚNAN CONDICIÓNS DE SEGURIDADE POLO SEU DESEÑO OU POLO SEU ESTADO. É RESPONSABILIDADE DOS COMPETIDORES QUE AS BICICLETAS FUNCIONEN CORRECTAMENTE.

PREVIO Á SAÍDA, E SE O ORGANIZADOR PENSA QUE É OPORTUNO, PÓDESE FACER UNHA REVISIÓN DE MATERIAL. AQUEL ORIENTADOR QUE NON REÚNA CONDICIÓNS DE SEGURIDADE MÍNIMAS DE MATERIAL NON PODERÁ SAIR ATA QUE O SOLUCIONE.

O COMPETIDOR IRÁ DENDE A SAÍDA ATA A META, E ENTRE OS CONTROIS, SUBIDO NA BICICLETA, EMPURRÁNDOA OU CARGANDO CON ELA. AFASTARSE DA BICICLETA (SALVO CAÍDA), ESTÁ PROHIBIDO.

O DORSAL É OBRIGATORIO PARA TOMAR A SAÍDA, DEBE DE SER VISIBLE E IR SUXEITO NA PARTE ANTERIOR DA BICICLETA EN TODO MOMENTO.

A TARXETA ELECTRÓNICA TERÁ QUE LEVALA O CORREDOR NA SÚA MAN, DEDO OU BOLSILLO. NON É NECESARIO QUE ESTÉ UNIDA NA BICICLETA POR UN CORDÓN OU SISTEMA SIMILAR. A ELECCIÓN DA ROUPA E O CALZADO É LIBRE, PODE EXISTIR DEPENDENDO DA ELECCIÓN DE RUTA ALGÚN SENDEIRO CON VEXETACIÓN QUE PROVOQUE ROZADURAS EN PERNAS E BRAZOS. É RECOMENDABLE QUE OS CORREDORES LEVEN O EQUIPO DE REPARACIÓN E OS REPOSTOS QUE ESTIMEN OPORTUNOS. LÉMBRASE QUE ESTÁ TOTALMENTE PROHIBIDO RECIBIR ASISTENCIA EXTERNA UNHA VEZ COMEZADA A COMPETICIÓN E SOAMENTE OUTROS COMPETIDORES PODEN DAR ASISTENCIA MECÁNICA. É DEBER DE TODOS OS COMPETIDORES AXUDAR AOS CORREDORES ACCIDENTADOS.

ADMÍTENSE TODO TIPO DE APARATOS DE MEDIDA EXCEPTO GPS E TELÉFONOS MÓVILES NAS CONDICIÓNS QUE SE RELATAN NO SEGUINTE APARTADO.

LIGA GALEGA DE ORIENTACIÓN MTBO MEDIA DISTANCIA



OIA



TELÉFONOS MÓVILES E GPS PROHIBIDOS

O TRANSPORTE E USO DE TELÉFONOS MÓVILES, GPS, ASÍ COMO RELOXOS GPS CON CAPACIDADE PARA MOSTRAR MAPAS ESTÁ PROHIBIDO!

A ORGANIZACIÓN PODERÁ REALIZAR REVISIÓNS DE MATERIAL DE CARA A GARANTIR O CUMPRIMIENTO DE ESTA NORMA.

PREVENCIÓN DE RISCOS

OS ORIENTADORES PARTICIPAN NA PROBA BAIXO A SUA PROPIA RESPONSABILIDADE, ASUMINDO OS RISCOS INHERENTES ÁS CARREIRAS DE MTBO.

NO CASO DOS MENORES DE IDADE, ADEMÁIS, OS CLUBES RESPECTIVOS OU OS SEUS TITORES SON OS RESPONSABLES DE ASIGNARLLES O PERCORRIDO APROPIADO AO SEU NIVEL FÍSICO E TÉCNICO, DEBENDO —NO SEU CASO— PROCEDER A INSCRIBILOS EN CATEGORÍAS DE INICIACIÓN.

QUEDA TOTALMENTE PROHIBIDO FACER LUME E DEIXAR NO MONTE CALQUERA TIPO DE LIXO, ESPECIALMENTE PLÁSTICOS E CABICHAS.

QUEDA EXPRESAMENTE PROHIBIDO SAIR DOS CAMIÑOS, SENDAS E ESTRADAS AUTORIZADAS QUE APARECEN REPRESENTADOS NO MAPA.

PRECAUCIÓN E RESPECTO POLAS ZONAS PROHIBIDAS DENTRO DO MAPA. ESTARÁN MARCADAS SOBRE O MAPA CON RAIADO DE COR PÚRPURA.

PODEMOS CHEGAR A ATOPARNOS CON ALGÚN CICLISTA, VEHÍCULO A MOTOR OU ANIMAIS NOS CAMIÑOS QUE CRUZAN O MAPA. É OBRIGADO RESPECTAR AS NORMAS DE CIRCULACIÓN E RESPETARASE AO MÁXIMO A OUTROS USUARIOS DAS VÍAS, TENDO PEÓN E XINETES PREFERENCIA SOBRE OS CICLISTAS. RÓGASE PRECAUCIÓN PARA EVITAR ACCIDENTES, ESPECIALMENTE, ANTE A CONDUCTA IMPREVISIBLE DOS ANIMAIS EN ESTADO SALVAXE.

OS TRAZADOS ESTÁN DESEÑADOS PARA EVITAR CRUZAR E CIRCULAR AO LONGO DE ESTRADAS ASFALTADAS DE TRÁFICO.

O PERCORRIDO NON PASA EN NINGÚN MOMENTO POR PISTAS ASFALTADAS ABERTAS O TRÁFICO.

PRESAÍDA E SAÍDA

NON EXISTIRÁ PRESAÍDA CON CHAMAMENTO, A SAÍDA ESTARÁ A ESCASOS 100M DO CENTRO DE COMPETICIÓN.

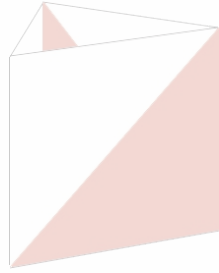
UNHA VEZ NA SAÍDA, RÓGASE MANTER SILENCIO. HABERÁ CAIXÓNS DE SAÍDA -3, ONDE SE CHAMARÁ POR DORSAL, -2, -1 E SE LEVARÁ A CABO A SAÍDA POR MEDIO DE BALIZA START.

NO CASO DAS SAÍDAS FORA DE HORA, HABERÁ UN PASILLO ESPECÍFICO, SEN PICAR BALIZA START.

LIGA GALEGA DE ORIENTACIÓN
MTBO MEDIA DISTANCIA



OIA



EQUIPO DE ORGANIZACIÓN

ORGANIZA: ASOCIACIÓN DEPORTIVA A FORNA- BUDIÑORAID ORIENTACIÓN
DIRECTOR DE LA PRUEBA: JOSE CABALEIRO
CARTOGRAFÍA: RICARDO MONJE GARCÍA
DIRECTOR DE LOXÍSTICA: JOSE CABALEIRO
CRONOMETRAXE: JAVIER RODRÍGUEZ E RICARDO MONJE
XUÍZ CONTROLADOR FEGADO: XOEL CHAMORRO

RESULTADOS ON-LINE:

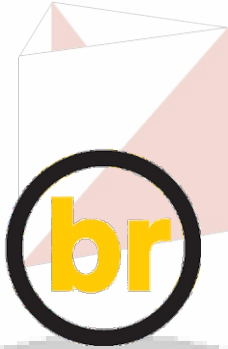
EN SIGUIENTE BOLETIN



LIGA GALEGA DE ORIENTACIÓN
MTBO MEDIA DISTANCIA



OIA



Bar Casa
VEIGA

