



INFORMACIONES DE ÚLTIMA HORA.

APARCAMIENTO, SECRETARÍA Y PRESALIDA

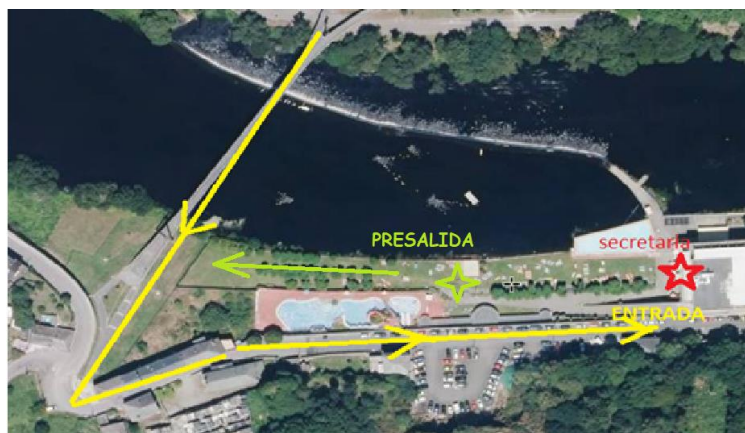
La zona de concentración se ubica *instalaciones del Club Fluvial de Lugo*.

APARCAMIENTO

Declaramos de casi **OBLIGATORIEDAD** el aparcamiento al lado de Carrefour debido a que el del club estará casi lleno (hay pruebas deportivas) y la otra posibilidad de aparcar cerca de la salida(en las inmediaciones del monte segade) . Decir que tenemos aviso de la Guardia Civil, que multará a todo vehículo que no esté correctamente estacionado.

SECRETARÍA

Sólo se podrá acceder a ella desde la rampa de entrada en el club



PRESALIDA.

En el campo dentro del club (arco hinchable) distancia a la salida 1300 mts, paseando 20 minutos.(**OBLIGATORIO PASAR POR ELLA**). Estará balizada, tanto de ida como de vuelta, en su mayoría discurre por una pista de tierra.

NOTA IMPORTANTE SOBRE ÚLTIMA BALIZA Y META

Debido al alto número de corredores en las pruebas de iniciación, y teniendo en cuenta la posibilidad de estos corredores de progresar en grupos, se ha decidido separar la meta de las carreras de iniciación y las categorías oficiales.

La coincidencia en una única meta unido a la estrechez del último tramo de carrera podría dar lugar a situaciones de injusticia deportiva, en las que algún corredor se viese perjudicado con respecto a otros corredores si se encontrase algún grupo de participantes de iniciación y dificultades para adelantarlos.

Para evitar esta situación **se han creado dos metas** diferentes:

- Los recorridos de **competición oficial** tendrán como **última baliza la número 100** y después un recorrido **balizado** hasta su línea de **meta**.
- Los recorridos de **iniciación, corta y larga**, tendrán como **última baliza la número 200** y otro recorrido también **balizado** hasta su línea de **meta**, diferente de la anterior.

Las balizas 100 y 200 estarán separadas entre sí más de 100 metros, y los tramos balizados hasta meta se encontrarán situados en caminos de diferente tipología (y simbología) por lo que entendemos que no deberían dar lugar a confusión.

Cada corredor únicamente tendrá representada en el mapa la correspondiente a su categoría y por los diseños de los trazados no debería coincidir su paso por la meta que no le corresponde en ningún caso. En todo caso, rogamos a los corredores . en este tramo final hagan una buena lectura del mapa y no se dejen influenciar por posibles trayectorias de otros participantes que podrían no dirigirse a la misma línea de meta.

XVIII TROFEO EL PROGRESO – CONCELLO DE LUGO

BOLETÍN 3 ACLARACIONES

08/02/2020



HORARIOS

09:30 ENTREGA DE DORSALES Y SPORTIDENT

10:30 SALIDA DE LOS PRIMEROS CORREDORES

11:00 a 12:30 SALIDAS DE INICIACION. Se alarga para que aquellos deportistas que han participado en las categorías oficiales puedan salir acompañando a los menores.

13:30 ENTREGA DE PREMIOS, SORTEOS Y CLAUSURA

14:30 INICIO RETIRADA DE LAS BALIZAS DEL TERRENO

TIEMPO MÁXIMO DE CARRERA POR PARTICIPANTE 2 HORAS

PARA INICIACION. Recordamos que el límite de salida es a las 12:30 lo que implica que la presalida se cierra como más tarde a las 12:10. Tened estos horarios en cuenta especialmente aquellos padres/ madres inscritos que querrais acompañar a vuestros hijos.

DESCARGA Se agradece a todos los participantes que no se demoren en la descarga en secretaría. Es **obligatoria para todos los participantes**, incluso para los que decidan abandonar o no completen. Hasta que todo el mundo descargue el equipo de organización tiene que estar pendiente de posibles corredores en el monte. **Por favor que nadie se vaya a casa sin que la organización y el juez controlador lo sepa. Gracias.**

ORGANIZACIÓN, PATROCINIO Y COLABORACIONES

ORGANIZAN:



PATROCINA:

ELPROGRESO



COLABORAN:

