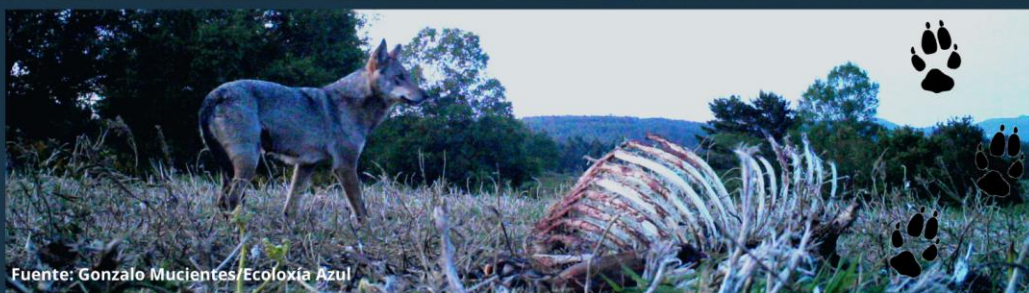


RAID BOOK

Orienta-Raid

2º PROBA DA LIGA GALEGA DE RAIDS DE ORIENTACIÓN



Fuente: Gonzalo Mucientes/Ecoloxía Azul



RAID COVELO

TRALAS PEGADAS DO LOBO

26 de Marzo de 2022
Concello de Covelo

Inscripcións abertas ata o martes 22/03/22:
www.fegado.es

Contacto: info@xestanatureza.com | 644567614

Patrocina:



Colaboran:



Organizan:



Colaboran:



DIRECTOR DE CARREIRA: 625 90 42 53 (Adrián)
XEFE DE SEGURIDADE: 609 45 41 10 (Ángel)
EMERXENCIAS: 112

RAID COVELO, TRALAS PEGADAS DO LOBO

26 DE MARZO DE 2022

Orienta-Raid				26/03/2022		
R	▶ 40km ◀	▲ 1290m	▼ 1290m	10:00 ▶	◀ 16:00	♥ 5:00h
	Distancia	Desnivel +	Desnivel -	Saida ▶ ◀	Corte ▶ ◀	Peche
	Escala mapas			Mellor tempo		
S1	▶ 15km ◀	▲ 500m	▼ 500m	10:00 ▶	◀	E 1:20.000 ♥ 1:30h
S2	▶ 6km ◀	▲ 230m	▼ 230m	10:00 ▶	◀	E 1: 10.000 ♥ 1:00h
S3	▶ 14km ◀	▲ 360m	▼ 360m	10:00 ▶	◀	E 1:20.000 ♥ 1:30h
S4	▶ 5km ◀	▲ 200m	▼ 200m	10:00 ▶	◀ 16:00	E 1:10.000 ♥ 1:00h

MATERIAL POR EQUIPO:

Material seguridade: Segundo se detalla en cada sección

Material obrigatorio: Botiquín, teléfono móbil, compás e o detallado en cada sección

Material recomendado: Segundo se detalla en cada sección

MATERIAL POR RAIDER:

Material seguridade: Segundo se detalla en cada sección

Material obrigatorio: Mochila, bidón ou bolsa de hidratación (1 litro mínimo), comida, manta térmica, asubío, cortaventos, e o detallado en cada sección

Penalizacións según Regulamento FEGADO en vigor para o 2022

DIRECTOR DE CARREIRA: 625 90 42 53 (Adrián)
XEFE DE SEGURIDADE: 609 45 41 10 (Ángel)
EMERXENCIAS: 112

SECCIÓN 1: BTT



Material seguridade: Casco BTT (SG)

Material obrigatorio: O xeral para todo o raid

Material recomendado: Portamapas estanco, Kit reparación BTT e portamapas BTT

S1	▶ 15km ◀		▲ 500	▼ 500	10:00 ▶	◀ 16:00	E 1:20000	♥ 1:30h
	BAL	Ptos.	Descrición		Saida ▶	◀ Corte ▶	◀ Peche	Escala mapas
	▶		Bosque		10:00 ▶			
1	35	1	Cruce valgada e camiño					
2	40	2	Construcción, debaixo					
3	41	1	Construcción, ao Norte					
			Transición					






¡Atención aos cruces coas estradas! ¡Non transitar polas estradas prohibidas!

DIRECTOR DE CARREIRA: 625 90 42 53 (Adrián)
XEFE DE SEGURIDADE: 609 45 41 10 (Ángel)
EMERXENCIAS: 112



SECCIÓN 2: TREKKING

Material obrigatorio: O xeral para todo o raid.
Material recomendado: Portamapas estanco.

S2	▶ 6km ◀		▲ 230m	▼ 230m	▶  ◀	E 1:10000	♥ 1:00h
	BAL	Ptos.	Descrición		Saida ▶ ◀ Corte ▶ ◀ Peche	Escala mapas	Mellor tempo
	▶		Bosque		10:00 ▶		
1	42	1	Ruína, interior, lado SE				
2	43	2	Valado caído				
3	53	2	Entre valados				
			Transición		 ◀ 16:00		

¡Atención aos cruces coas estradas! ¡Non transitar polas estradas prohibidas!

**DIRECTOR DE CARREIRA: 625 90 42 53 (Adrián)
XEFE DE SEGURIDADE: 609 45 41 10 (Ángel)
EMERXENCIAS: 112**



SECCIÓN 3: BTT

Material seguridade: Casco BTT (SG)

Material obrigatorio: O xeral para todo o raid

Material recomendado: Kit reparación BTT e portamapas BTT

S3	▶ 14km ◀		▲ 360m	▼ 360m	10:00 ▶	◀ 16:00	E 1:20000	♥ 1:30h
	BAL	Ptos.	Descrición		Saida ▶	◀ Corte ▶	◀ Peche	Escala mapas
	▶		Bosque		10:00 ▶			
1	54	1	Cruce de camiños					
2	55	1	Paso, ao final					
3	56	2	Cruce de camiños					
4	57	2	Cruce de camiños					
5	58	1	Curva no camiño					
			Transición			◀ 16:00		

¡Atención aos cruces coas estradas! ¡Non transitar polas estradas prohibidas!



SECCIÓN 4: TREKKING

Material obrigatorio: O xeral para todo o raid.

Material recomendado: Portamapas estanco.

S3	▶ 5km ◀		▲ 200m	▼ 200m	10:00 ▶	◀ 16:00	1:10000	♥ 1:00
	BAL	Ptos.	Descrición		Saida ▶	◀ Corte ▶	◀ Peche	Escala mapas
	▶		Bosque		10:00 ▶			
1	60	1	Ruína, interior, lado NO, a do S					
2	61	1	Valgada profunda					
3	62	1	Valgada					
4	69	1	Valgada suave, a do E					
5	70	1	Valgada					
6	71	1	Ponte, debaixo					
			Transición			◀ 16:00		

¡Atención aos cruces coas estradas! ¡Non transitar polas estradas prohibidas!

DIRECTOR DE CARREIRA: 625 90 42 53 (Adrián)

XEFE DE SEGURIDADE: 609 45 41 10 (Ángel)

EMERXENCIAS: 112

PREVENCIÓN DE RISCOS - INSTRUCCIÓN DE SEGURIDADE

1. Os participantes participan na proba pola súa conta e risco, asumindo os riscos inherentes ás probas de RAID. En caso de accidente, deberán comunicalo a organización chamando aos números de teléfono que se indican ao pé de cada páxina deste documento.
2. En caso de emerxencia, se non é posible o uso do teléfono móbil (avaría, falta de cobertura...), utilizarase reiteradamente o asubío para permitir a localización e rescate. O uso do asubío nunha situación distinta á de emerxencia dará lugar a descualificación do equipo.
3. Todo participante está obrigado a axudar a outro competidor se o ve ferido.
4. En caso de abandono, é obrigatorio comunicalo a organización, ben na meta ou nas transicións.
5. Os participantes non se separarán dos seus compañeiros en ningún momento. Quedan exentos desta instrución no momento das probas especiais.
6. Os participantes deberán facer uso dos elementos sinalados como seguridade no RAIDBOOK. Ademais deberán levar as indicadas como obrigatorias.
7. Estamos en período de caza, e a zona pola que discorre o Raid atópase dentro de varios tecores, todos eles saben que a proba se celebrará o sábado 26 de marzo de 2022 e as zonas polas que transcorrerá a carreira.
8. Unha vez realizada a avaliación dos riscos específicos desta proba, que se celebrará o sábado 26 de marzo de 2022, infórmase especialmente do seguinte:

¡ATENCIÓN, ESTRADAS!

¡ATENCIÓN, NÚCLEO URBANO!

¡ATENCIÓN, CAMIÑOS EN MAL ESTADO!

¡ATENCIÓN, MOTOS/BICICLETAS EN ZONAS DE CAMIÑOS E PISTAS!

**DIRECTOR DE CARREIRA: 625 90 42 53 (Adrián)
XEFE DE SEGURIDADE: 609 45 41 10 (Ángel)
EMERXENCIAS: 112**

ORGANIZAN:



COLABORAN:



DIRECTOR DE CARREIRA: 625 90 42 53 (Adrián)
XEFE DE SEGURIDADE: 609 45 41 10 (Ángel)
EMERXENCIAS: 112