



[WWW.GALLAECIA.ES](http://WWW.GALLAECIA.ES)

[WWW.FEDO.ES](http://WWW.FEDO.ES)

[WWW.FEGADO.ES](http://WWW.FEGADO.ES)

# 3ª PROBA DA 3ª LIGA GALEGA DE ORIENTACION EN BTT

## Campeonato Galego de O-Bm. Concello de Coirós

### Organiza:

[CLUB GALLAECIA RAID](#)

### Data:

Sábado, 31 de Outubro de 2015

### Hora inicio:

09:00 H. Apertura de recepción.

Entrega de tarxetas SI.

10:00 H. saída dos primeiros corredores.

### Mapa:

**MONTE DO GATO**

Mapa novo realizado entre os meses de Xulio a Setembro de 2015, revisión e trazados en Outubro de 2015.

Escalas: 1/15.000 para os percorridos oficiais e Ini. Longa 1/10.000 para os percorridos de Ini. curta e Cadetes

Normativa ISOM 2010 para O-BM

Equidistancia: 10m

### Características:

A zona encontrase no punto de unión de tres concellos (Coirós, Aranga e Oza-Cesuras, trátase de unha formación montañosa de uns 7km de longo por 2 km de ancho, rodeado polos ríos Fervenzas afluente do Mandeo e os regos de Miñatos e Torarou.

Conta con pendentes de moderadas a fortes sobre todo nas ladeiras dos citados ríos e moitas formacións de carácter granítico, a diferenza de cotas entre o punto mais baixo e a parte mais alta pode acadar os 500 metros de desnivel.

A rede de pistas e camiños é variada e extensa así o reflicten os case 180 km totais dos cales 150 km corresponden a camiños e sendas de ciclabilidade media e regular, agás en algúns puntos moi concretos e

sinalados no mapa (símbolo 714)  peligro atravesando camiños ou sendas na maior parte dos casos correspondense con obstáculos tales como árbores caídas atravesando o camino, noutros casos utilízouse

doblemente o citado símbolo  para acentuar algúnhas



sendas e camiños en moi mal estado e forte pendente, no que se fai obrigatorio baixarse da bicicleta e extremar as precaucións.



Na seguinte imaxen pódese observar a clasificación empregada.

Estrada asfaltada	
	Rápido Medio Lento Difícil
Pista +1.5 m	
Camiño -1.5 m	
Camiño con trazado pouco marcado	

Existe tamén un alto porcentaxe de cortalumes nos que existe camiño ou senda ben marcado representándose estes cunha trama color amarelo (símbolo 401) e sobreimpresionando a tipoloxía de senda ou camiño que

corresponda , nos casos en que non exista camiño tamén se permite o seu uso para desprazarse en bicicleta senpre tendo en conta que aumentaremos as posibilidades de pichar, detalle de cortalumes sen camiños ou sendas .



En canto a vexetación, intentouse manter certa certa correspondencia coa realidade a última revisión realizouse en **septembro de 2015**, como novidade realizouse un voo non tripulado con un **DRON** equipado con unha cámara fotogramétrica, o produto resultante de este experimento foi a realización dunha ortofoto que serviu para clasificación mais rápida dunha área bastante complexa.

2/3 da superficie corresponden a bosques e repoboacións de eucaliptais aínda que conserva na parte alta amplios bosques de pinos, o tercio restante está formado por monte baixo mais concretamente toxeias representadas

co símbolo 403 .

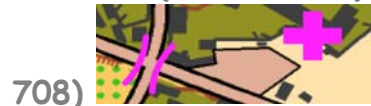
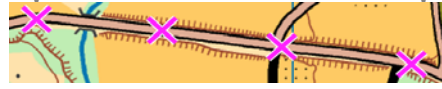
Nas últimas semanas como é habitual nestas datas hay zonas nas que se están a facer talas, polo que pode haber ramallada o longo de algúns camiños.



Durante a carreira unicamente se poderá circular polas pistas, camiños, sendeiros e cortalumes que se atopan debuxados no mapa, non podendo atallar atravesando campos e montes.

No mapa queda tamen prohibida a circulación pola carretera N-VI, que se encontrará en todos los mapas

marcada (símbolo 711)



708) e sempre seguindo as indicacións da organización que estará alí presente.

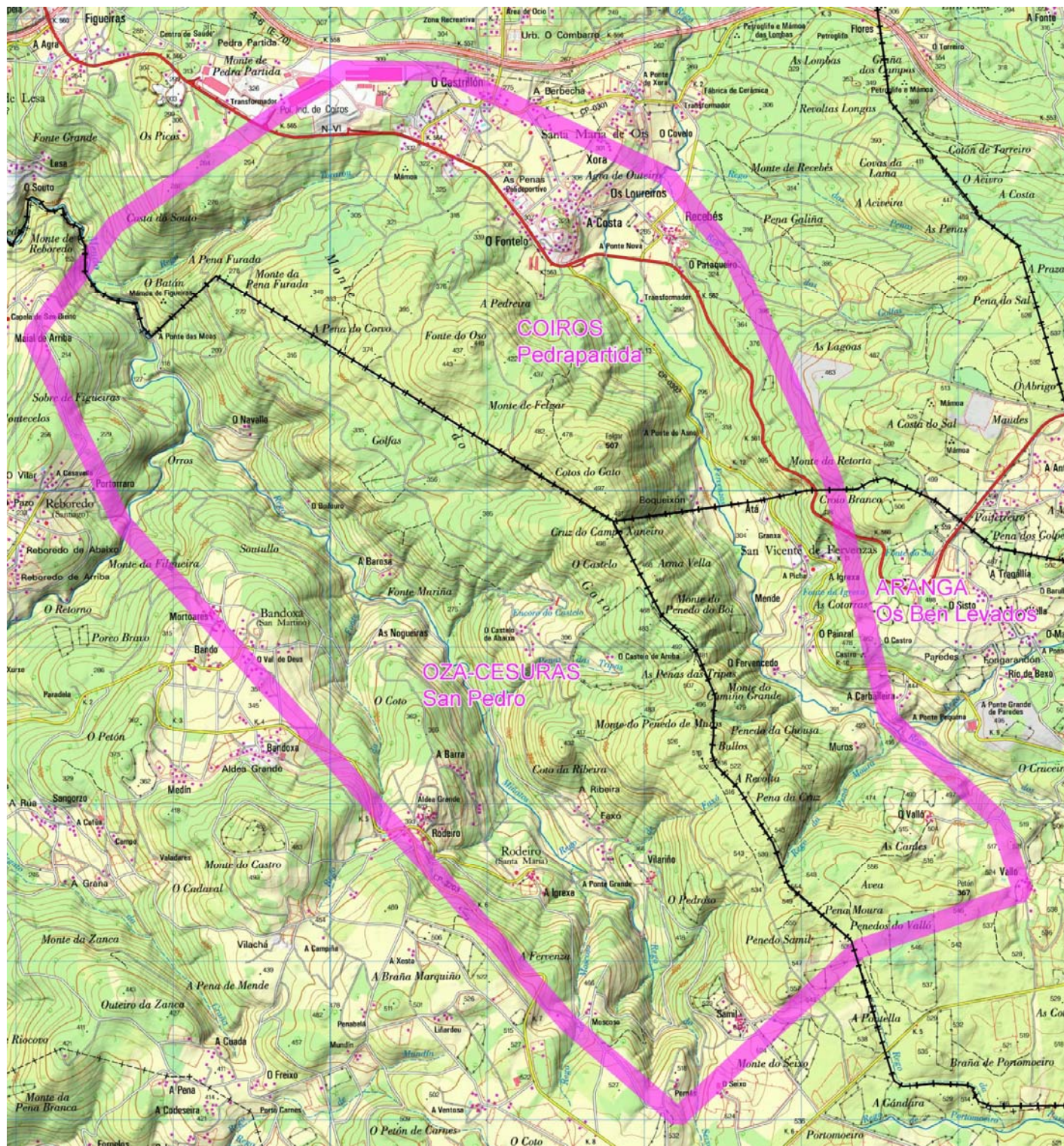
Por regra xeral non está contemplado dentro dos recorridos o uso de ningunha carretera asfaltada, si e posible que nos encontremos algunha pista asfaltada con unha taxa moi baixa de circulación de vehiculos, en calquer caso compre tomar sempre precaucións e respetar as normas de circulación.



**Importante.** Durante estas ultimas semanas detectaronse traballos forestais de mellora nalgunhas pistas e cortalumes principais, que en principio non deberan supoñer un gran cambio na ciclabilidade.

### Zona Prohibida :

Queda prohibido o acceso e entrenos na zona de competición para todos os participantes hasta o día da proba.



### Percorridos:

Tódolos federados en orientación a pé ou raid poden competir como federados en Ori-BTT coa mesma licenza nas categorías cadetes, júnior, sénior e veteranos atendendo ós marxes de idades para cada categoría. Os deportistas non federados, independentemente da idade, so poderán inscribirse para participar na categoría de Iniciación, curta ou longa.

CATEGORÍAS	NACEMENTO	DISTANCIA	DESNIVEL
INICIACIÓN CURTA	INDIFERENTE	5,0	75
INICIACIÓN LONGA	INDIFERENTE	12,3	450
JÚNIOR FEMININO	94 AO 97 INCLUÍDOS	6,4	120
JÚNIOR MASCULINO	94 AO 97 INCLUÍDOS	12,3	450
VETERANO A FEM.	1974 OU ANTERIOR	12,1	425
VETERANO A MASC.	1974 OU ANTERIOR	17,2	650
SENIOR FEMININO	INDIFERENTE	17,0	625
SENIOR MASCULINO	INDIFERENTE	22,5	900
CADETE FEMININO	1998 OU POSTERIOR	5,2	65
CADETE MASCULINO	1998 OU POSTERIOR	5,3	70
VETERANO B FEM.	1964 OU ANTERIOR	6,3	120
VETERANO B MASC.	1964 OU ANTERIOR	12,1	340
(*) medida polo itinerario sensiblemente mais curto incluídos saída e meta			
(**) Desnivel acumulado o largo da ruta razoablemente mais curta incluídos saída e meta			

### Federados:

Aqueles corredores que queiran entrar no ranking da Liga Galega de Orientación en BTT deberán levar visible o seu dorsal da Liga Galega de Orientación a Pé.

## Deporte de Orientación LIGA GALEGA 2015



### Inscripcións:

Ata as 22:00 do martes 27 de Novembro.

Realizaranse a través do sistema de inscricións existente n aintranet da FEGADO (<http://fegado.es/intranet>). Os participantes habituais nas probas da liga entrarán na intranet, seleccionarán o evento do calendario e marcarán a categoría na que desexan inscribirse. Os participantes que todavía non teñan usuario terán que rexistrarse primeiro na intranet. E conveniente que estos participantes contacten con algún club da FEGADO para gestionar a inscrición a través dos mesmos.

### Precios das Inscricións:

- Federados: 4 €
- Non federados: (incluye licencia-seguro federativa de 1 día):
  - INI CORTA: 6 €
  - INI LARGA: 8 €

**¡ATENCIÓN!** Control electrónico de tempos por sistema SportIdent, Obrigatoria tarxeta SportIdent para tódalas categorías. Asignarase automaticamente unha tarxeta SportIdent en aluguer a quen non indique o

número de tarxeta nos datos da inscrición. Prezo aluguer: 3€ (a pagar xunto coa inscrición). A perda da tarxeta suporá o pago do seu custo (30€).

O ingreso das inscricion + alquiler de pinzas sportident realizaranse mediante un ingreso na seguinte cuenta bancaria, nº: IBAN: ES56 1465 0240 1419 0002 8206

TITULAR: CLUB GALLAECIA RAID

Concepto: OriBTT + nome de club (ou participante non federado)

Enviar el justificante de ingreso al siguiente e-mail: [raidgallaecia@gmail.com](mailto:raidgallaecia@gmail.com)

#### Entrega de trofeos do campionato:

A entrega de trofeos realizaranse o redor das 14:00, nas instalacións do complexo deportivo A Cortella (duchas), tamén se porá a disposición dos participantes refrescos con pincho de empanada e algo de picoteo a prezos populares para facer mais amena a cerimonia de entrega de trofeos os campións.

#### Cartel da proba:



**Campionato Galego O-BM 2015**  
**31 de Outubro**  
**Coirós - A Coruña**

**VEN A PROBAR!!!**  
**VASTE ENGANCHAR!!!**  
info: [www.fegado.es](http://www.fegado.es)

**GALLAECIA RAID**  
**RG ZAR SPAIN EXPEDITION RACE**  
**fegado Federación Galega de Orientación**  
**CSD Consejo Superior de Deportes**  
**fedo Federación Española de Deportes de Orientación**  
**CONCELLO DE COIRÓS**  
[www.coiros.es](http://www.coiros.es)  
**tracktherace**  
**Barral**  
**Cruz Vermella Betanzos**  
**FRIDAMA**  
**GADIS**  
**Coca-Cola**  
**POWERADE**  
**galorient**  
**XUNTA DE GALICIA**  
**DEPORTE GALEGO**  
**Deputación DA CORUÑA**  
**TOCHO**  
**OUTLET DESCANFO**