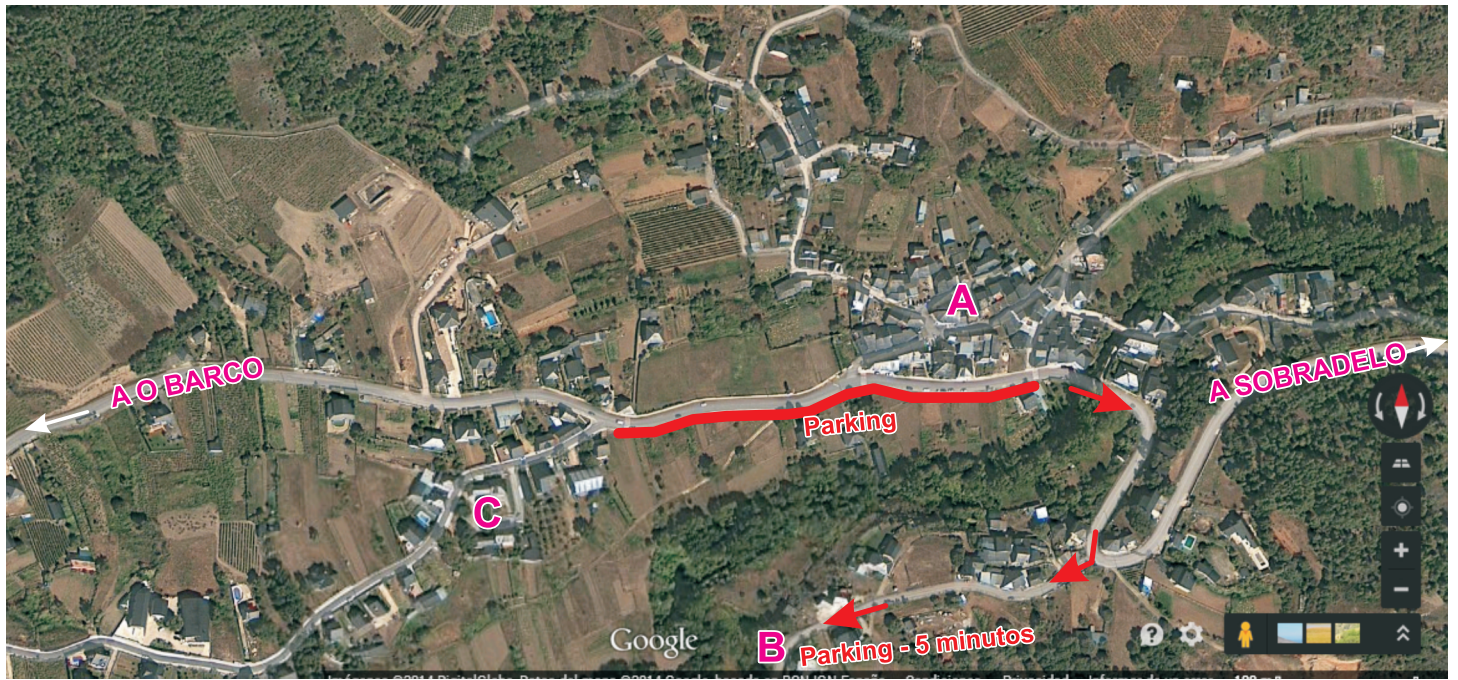


MAPA DE LOCALIZACIONES



REFERENCIAS:

A - SECRETARÍA

B - PARKING

C - ESCUELAS

A - SECRETARÍA

El horario de apertura de la secretaría será a partir de las 9:30 horas para retirar dorsales y pinzas. Durante la prueba y junto a la secretaría habrá un bar abierto solamente para el uso de los servicios.

B - PARKING

La zona de parking será al costado de la carretera y en la zona determinada por la organización como "B" que dista a unos 500 metros de la secretaría. Está terminantemente prohibido aparcar en la zona de la secretaría por ser un casco urbano muy pequeño. Seguir las directivas de la organización.

C - ESCUELAS / ENTREGA DE PREMIOS

Si las condiciones climatológicas fuesen adversas se trasladará a las escuelas la entrega de premios..

SALIDA

No habrá presalidas, pero la salida estará a 1 km de la secretaría, entre 15 y 20 minutos. El recorrido estará señalizado.

DUCHAS

Como en otros años habrá duchas en el pabellón de Calabagueiros de **O Barco**, a partir de las 15 horas.