

BOLETÍN COMPLEMENTARIO 2

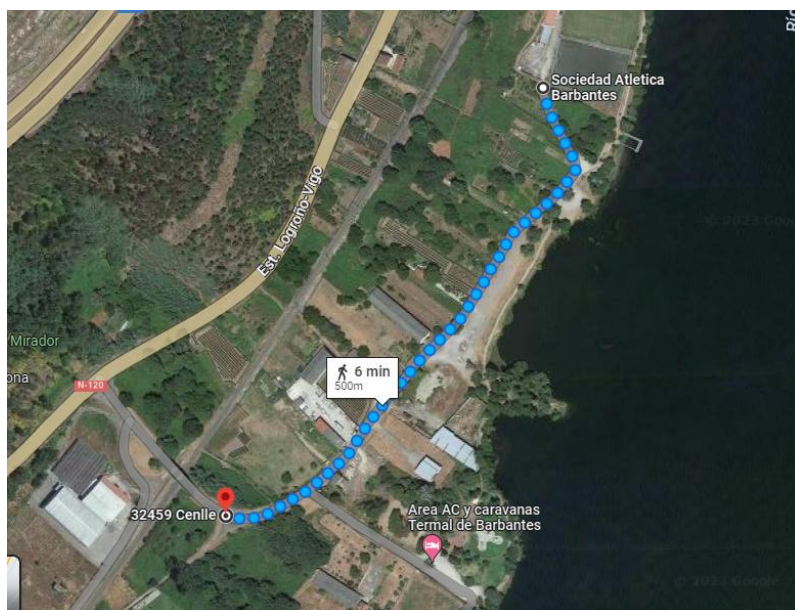
XIII CAMPIONATO PROVINCIAL ESCOLAR DE ORIENTACIÓN PEDESTRE CENLLE 2023

1. CONCENTRACIÓN

Logo de chegar nos autobuses ao aparcamento, nos dirixiremos ao campo de fútbol de Barbantes, onde na secretaría entregaranse os dorsais e os dispositivos de control.

2. PRESAÍDA

Haberá una presaída nas portas do campo de fútbol (lugar de concentración), de aquí ata saída hai unha distancia de 500 m., 6 minutos andando. Os alumnos deberán estar 10 minutos antes da súa hora de saída, o alumno que ten saída as 11, presentarse as 10:50h.



3. O TEMPO

4. MAPAS

Ao finalizar a carreira non retiraranse os mapas, confiamos no “xogo limpo”.

5. RESULTADOS

Os resultados en directo poderanse consultar na plataforma "Liveresultat" a través da seguinte [ligazón](#)

6. VIDEOS EXPLICATIVOS

DEPORTE DE ORIENTACIÓN. <https://www.youtube.com/watch?v=HkeoWFjglWg>

USO DE PINZAS P-CARD. https://www.youtube.com/watch?v=Ye_H_5vS7IE

6. SEGURIDADE

- A proba celebrárase nunha zona xunto ao río, coidado coas zonas con auga. Poden ser perigosas, dependendo das choivas os participantes poderán encontrar charcos e camiños con barro.
- **Está terminantemente prohibido cruzar a vía do tren.** Os campos de cultivo rodearanse polos bordes. En todo momento, hai que respectar as propiedades públicas e privadas.
- Hai que transitar con precaución especialmente nas baixadas e co chan mollado. Poder haber folla caída que tape os camiños. Coidado cos muros e cortados que se atopen no terreo.
- **Non se pode traspasar ningunha zona limitada por cinta, baixo pena de descalificación.**

7. PECHE DE META

- O peche de meta postergarase ata as 14 horas debido á gran participación do alumnado. A esa hora debe estar todo o alumnado no campo de fútbol.

Máis información actualizada en: <http://fegado.es/>

Ourense, 1 de marzo de 2023