

Este documento va dirigido a las categorías F/M - 12/14

(Estaría bien que lo leyerais juntos (padres e hijos) para aclarar dudas que surjan.)

Al trazar una carrera, la Federación nos aconseja lo siguiente:

F/ M-12: el recorrido se basará en caminos, aunque se puede incluir la posibilidad de elecciones de ruta con otros **elementos lineales fáciles de seguir** (ríos, vallas, límites de vegetación claros en prados ...). Los controles serán claros, la mayoría en elementos lineales (bifurcaciones, cruces, ...), o alguno en otro tipo de elemento, pero siempre muy claros, visibles desde caminos (ruinas, piedras grandes, árboles) y con referencias claras para llegar a ellos.

F/ M-14: el recorrido se basará en elementos lineales fáciles de seguir (ríos, vallas, límites de vegetación claros en prados ...). Los controles serán claros, visibles desde caminos (ruinas, piedras grandes, árboles) y con referencias claras para llegar a ellos.

EN RESUMEN : NO SIEMPRE TENEIS QUE MOVEROS POR CAMINOS.

Pues bien, vamos a ver los **elementos lineales más usados**:

Pistas/ Caminos/ Sendas.

(Se pintan de diferente grosor pero **siempre de negro**)



Líneas de Tensión / Cortafuegos

(las hay simples o dobles, atención a los postes también)



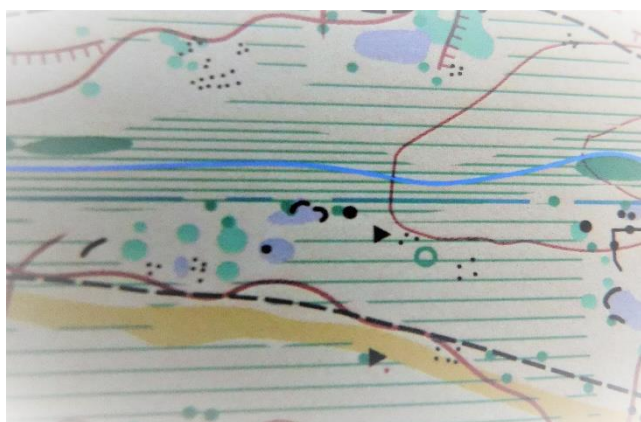
Muros/ Vallas.

(de color negro de piedra/ marrón de tierra)



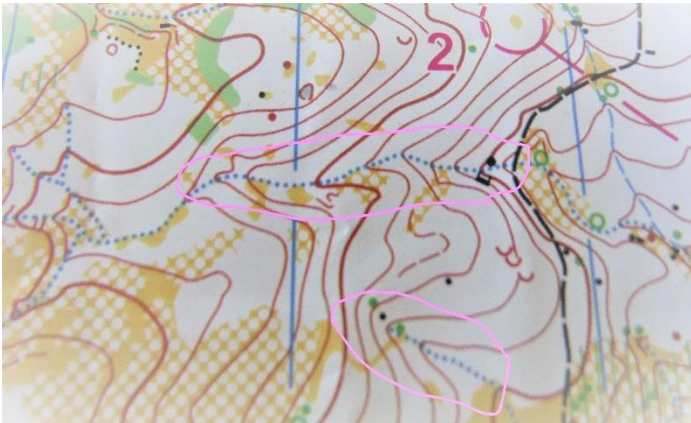
Rios/Arroyos.

De color **azul** (línea continua o discontinua según caudal)



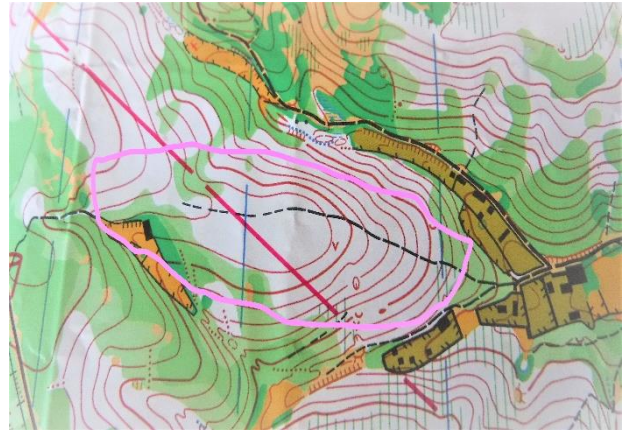
Vaguadas.

Qué es una vaguada? Piensa que llueve mucho, pues imagina por donde se acumularía el agua para bajar.
(es una "depresión" del terreno)



Espolones, o líneas divisorias.

Qué es un espolón? Igual, piensa que llueve mucho, pues en un espolón el agua se iría a un costado y a otro nunca bajaría por el espolón (saliente o "barriga" del terreno).



Limites definidos de vegetación.

(pueden venir marcados por línea de puntos o no)

En el ejemplo (límite entre: bosque de carrera fácil / terreno despejado vasto)



AHORA busca en el mapa de abajo los elementos lineales que podrías usar y di cuál de los anteriores NO VIENE.

