



Naugja



MTB-O GUITIRIZ

5ª proba puntuable para a Liga Galega de Orientación en Bicicleta de Montaña

MASS START

16 de Setembro

ORGANIZA:

CLUB BRIGANTIA AVENTURA

MAPAS de papel impermeable non rasgable

DIRECTOR: Marcos Varela

MAQUETACIÓN: Ricardo Sánchez

TRAZADOS: Angel García

TÉCNICO SPORTIDENT: Quito

XUÍZ CONTROLADOR: Alfonso Mancera

DATOS XERAIS

DATA: 16 de Setembro 2017.

PROGRAMA: 9:30 h.- Apertura da Secretaría. Campo da Feira Guitiriz. (43.182546, -7.894931)
• Comprobación de SportIdent e recollida de obsequio



POLA MAÑÁ HAI PROBA MBTO DE MEDIA-LONGA DISTANCIA

17:00 h.- Saída dos primeiros orientadores *distancia Mass Start*

20:00 h.- Peche de secretaria.

20:00 h. - **Hora límite de descarga do sportident distancia Mass Start**

20:30 h. - Pequena merenda para os participantes no campo da Feira.



Duchas e lavado de bicis nas piscinas municipais de Guitiriz:

43°11'16.1"N 7°53'25.9"W

MAPA: **GUITIRIZ (Lugo).** Ampliación feita por Javier Arufe de mapa existente *Cordal de Montouto*.



Nº FEDO LU-1544. Escala 1:15000 eq. 10m. Actualización: Octubre 2016.

Escala 1:10.000 distancia Media

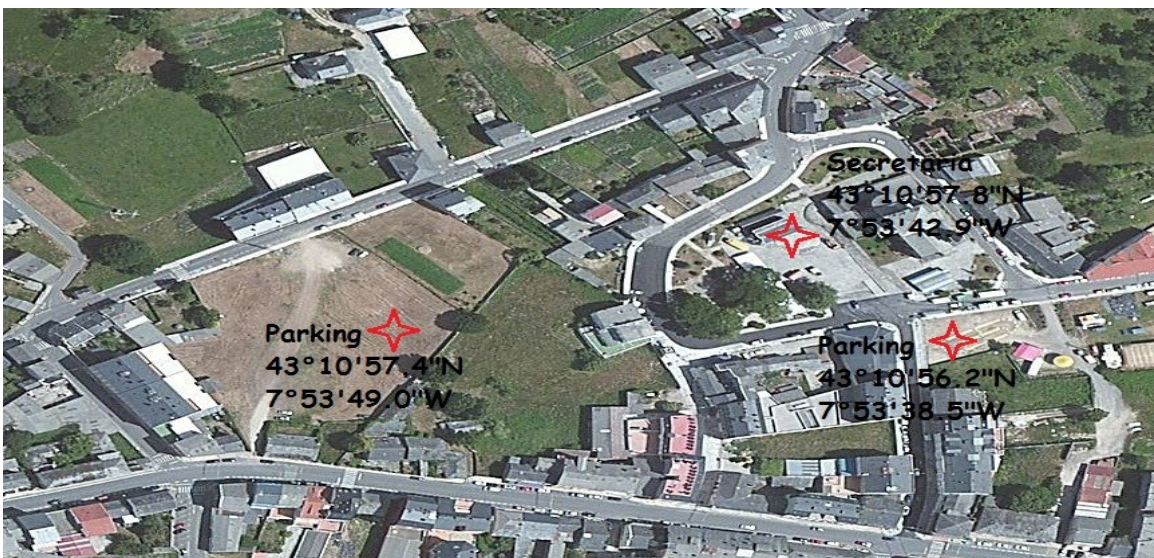
Equidistancia: 10 metros

CÓMO CHEGAR: A zona de concentración contará cun aparcadoiro reservado na secretaria.
Campo da Feira Guitiriz. (43.182546, -7.894931)



ZONA "CAMPO DA FEIRA": Recoméndase aparcар nos lugares habilitados pola organización.

Na zona contamos co **Restaurante O Korreo**, que vos ofrecerá un bo almorzó e un bo menú para repoñer forzas para a MASS START da tarde.



<https://www.google.es/maps/place/43%C2%B010'57.2%22N+7%C2%B053'41.8%22W/@43.1837983,-7.9015966,15.75z/data=!4m5!3m4!1s0x0:0x0!8m2!3d43.182546!4d-7.894931>



PERCORRIDOS

Para participar nas categorías oficiais, hai que estar en posesión da licenza federativa correspondente, emitida pola Federación Española de Deportes de Orientación. Son válidas para este tipo de carreiras as licencias de RAID, O-PÉ e O-BM. O resto dos participantes, deben inscribirse nas categorías de Iniciación Curta ou Iniciación Longa.

PERCORRIDO	IDADE*	DISTANCIA (mellor percorrido)	DESNIVEL +	N. CONTROIS
INIC CURTA	Indiferente *	Para non descubrir qué percorrido fai cada categoría, porase unha información xeral da distancia, desnivel e os controis que abarca a modalidade Mass Start: Distancias entre 9.5 e 14 kilometros Desnivel entre 170 e 300 m Nº de Controis entre 10 e 13 controles		
INIC LONGA				
CADETE MASC	2001 ou posteriores			
CADETE FEM				
JUVENIL MASC	Entre 1999 e 2000			
JUVENIL FEM				
JUNIOR MASC	Entre 1997 a 1998			
JUNIOR FEM				
SENIOR A MASC	Indiferente			
SENIOR A FEM				
SENIOR B MASC				
SENIOR B FEM				
VET A MASC	Entre 1968 e 1977			
VET A FEM				
VET B MASC	Entre 1958 e 1967			
VET B FEM				
VET C MASC	Entre 1957 e anteriores			
VET C FEM				

***Os pais dos menores non federados** neste deporte, deben pasar pola secretaría, acompañados do DNI para firmar documento de autorización e consentimento (ANEXO), dando fé de que leron este boletín informativo.

Aquelas/es deportistas federados que queiran puntuar para o ranking da Liga Galega de MtbO deberán levar nun lugar visible o seu número de dorsal.

PROBA MASS START

A proba Mass Start é unha proba onde todos os corredores da mesma categoría saen á vez e realizan o percorrido lineal que ten o seu mapa, contando o tempo de saída para todos o mesmo, e como final será o que marque ao picar o control de meta.

Polo tanto, se dous corredores chegan á meta á vez, gañaría o que primeiro que picou "meta", non o que pase primeiro pola liña de meta.

A organización asegura un mínimo de dous controis por baliza e incluso podendo ser algún máis onde pasen máis dunha categoría.

Cada corredor ten o seu propio percorrido, pero todos os corredores dunha mesma categoría fan igual percorrido en distancia e desnivel.

INSCRICIÓNS: Antes das 22:00 do martes día 12 de Setembro.

Faranse a través do sistema de inscrición da FEGADO, dende a súa páxina www.fegado.es

- **Os deportistas xa dados de alta na intranet**, deberán seleccionar o evento, marcarán a categoría na que desexen competir e confirmarán a súa inscrición.



- **Os deportistas que non están dados de alta na intranet**, teñen que crear un perfil na mesma, seguindo as instrucións da propia web. Aconséllase a estes participantes que contacten con algún club para canalizar as inscricións a través dos mesmos.



PREZOS DAS INSCRICIÓNS		
FEDERADOS	NON FEDERADOS Inclúe seguro federativo de 1 día	
7 €	INIC. CORTA	INIC. LONGA
	7 €	9 €



- **Recargo por inscrición fóra de prazo: 1 euro**

Para o sistema de control de tempos (cronometraxe), utilizarase o SPORTIDENT. Nos datos de inscrición hai que indicar o número de pinza/tarxeta SI (sportident). A todo aquel que non indique este dato, asinaráselle unha pinza de aluguer, que se recollerá na zona de secretaría o día da proba. O prezo do **aluguer** é de **3€**, que se sumará a cota de inscrición de cada participante. A perda da pinza/tarxeta SI suporá o pago do seu custo (30€)



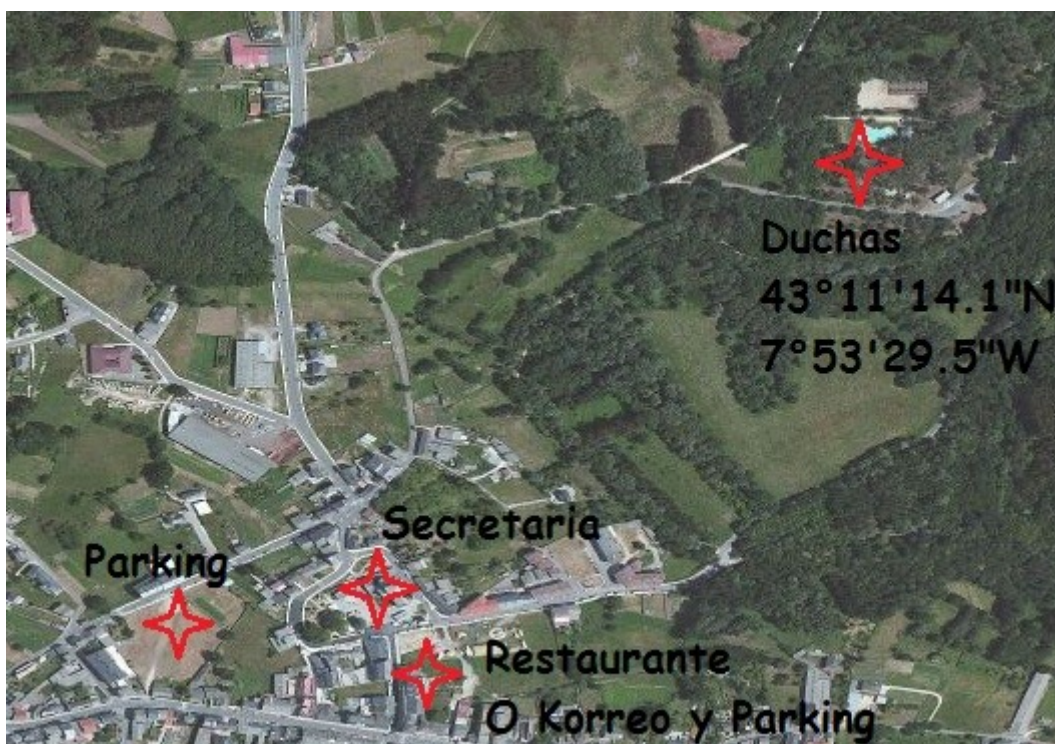
Concello de Guitiriz, Lugo

O ingreso da cota de participación realizarase mediante un ingreso na conta bancaria do club:

TITULAR: Club Brigantia Aventura
IBAN: ES51 2100 4773 30 0200107413
CONCEPTO: OBM+ nome do club (ou participante non federado)



Unha vez realizado o pago, hai que enviar copia do xustificante bancario ao e-mail do club (clubbrigantiaaventura@gmail.com)



DESENROLO DA PROBA. Normas é Recomendacións:

Recordámoslle a tódolos participantes que a práctica do deporte de orientación baséase no **respecto do entorno e do medio natural**, polo que queremos recalcar algunhas medidas a ter en conta.

▲ ZONA SAIDA

Haberá **aparcadoiro** reservado na secretaría (zona de concentración das probas). Rógase estacionar ben para facilitar que collan todos os vehículos

Desde a secretaría ata a saída hai aproximadamente 2.5 km (uns 20 minutos) que discurren pola N-VI co tráfico aberto. É obrigatorio seguir a sinalización guiada pola organización, circular pola beirarrúa e cumprir as normas de seguridade vial. **Todos os corredores deberán ir nas súas bicicletas ata a zona de saída.**

O **tráfico está aberto**. En ningún momento a organización parará o tráfico, rogamos debido cumprimento das normas de seguridade vial.

Os menores inscritos en iniciación, deberán ir acompañados dos pais dende a secretaría ata a saída. A organización gardará coidado para axudar en todo momento a fin de disfrutar da proba.

Se chove, **a saída estará cuberta**.

Ao rematar a proba, **recolleranse os mapas** en meta a aqueles corredores que finalicen a carreira antes de que saia o último participante. Devolveranse na secretaría a partir das 14.00 h.

A **descarga do SportIdent**, efectuarase na secretaría, sita na Praza do Concello.

Os participantes teñen **prohibido falar e gritar** durante todo o desenrolo da proba.

Prohibido tirar desperdicios (envoltorios de xeles, barritas, etc,...) ao chan na zona de competición, agás nos puntos habilitados nas zonas de saída, meta e secretaría. **O incumprimento desta norma, levará a descalificación automática.**

Respecto pola propiedade privada. Está **terminantemente prohibido circular por fora dos camiños**. Descalificarase automaticamente a aquel que incumpra esta norma.

A **zona de descarga da SportIdent** está situada na secretaría, polo que se recorda que todo o mundo debe pasar pola mesma para recoller os tempos de carreira.

As **duchas e o lavado das bicicletas** estarán na piscina. Rógase usar a auga de forma responsable.

Na zona existen varios **restaurantes e casa de comidas**.



TERREO-MAPA

Monte galego, sendas, camiños anchos e algúns camiños rotos ou moi rotos. Tecnicidade media-baixa.

Aos percorridos Senior, pode coincidirllles algunha baixada perigosa. Extremade as precaucións.

Haberá momentos en que coincidan corredores de ida e volta. Hai que circular pola dereita.

Estos días atopamos cans soltos e, aínda que xa falamos cos seus donos, prometéndonos que ían estar amarrados, non está de máis informarnos que ides escoitar ladridos.

Está prohibido circular fora dos camiños e hai que cumprir as normas de circulación.

Os percorridos de iniciación son terreos asequibles para calquer aficionado á BTT. A distancia da mellor elección de ruta está especificada en cada categoría de iniciación.

Recomendados aos país, que acompañen aos menones se é a súa primeira vez.

ZONA PROHIBIDA



ZONA PRIVADA



ZONA DESPEXADA



ZONA SEMIABERTA



POUCA VISIBILIDADE



Tráfico aberto: As pistas polas que circulamos non están pechadas ao tráfico, polo que hai que circular con precaución e **respectando as normas de circulación** (recórdase a obrigatoriedade de facer os stop nos cruces e asegurarse ben de que non existe perigo antes de retomar a marcha).

Recoméndase **circular con precaución**, principalmente nas baixadas e pistas asfaltadas, xa que se acadan altas velocidades e os camiños e pistas poden ter algún tipo de deterioro debido ás choivas e moitas das pistas asfaltadas teñen restos de grava.

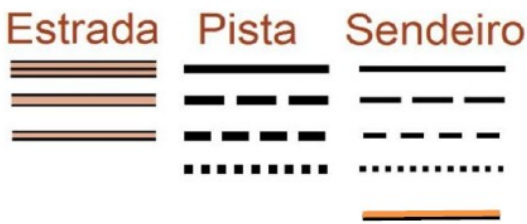
RECOMENDACIONES SPORTIDENT:

1.- É responsabilidade do corredor limpar e comprobar a pinza antes de tomar a saída. Para asegurarnos de que todos os corredores saen coa pinza limpa, porase na saída as respectivas estacións de limpeza e comprobación. Recórdade que quedará limpa e chequeada cando faga o pitido.

2.- É responsabilidade do corredor, asegurarse de que a estación emite unha sinal luminosa e sonora cada vez que “picamos” un control, para que o seu paso por ese punto quede rexistrado na pinza SI (sportident).

3.- O corredor, unha vez chegado á meta, xa non pode voltar ao terreo da carreira a “picar” un control que se olvidara.

4.- A descarga realizarase na secretaría, sita no Campo da Feira de Quitiriz (43.182546, -7.894931), inmediatamente despois de rematar a súa carreira.



RECOMENDACIONES. PROCEDIMIENTO DE SAÍDA E DESENROLO DA PROBA.

Colgarase no Boletín 3 os horarios e as categorías que englobará cada horario de saída.

O procedemento de saída será:

Os corredores deberán estar 20 minutos antes da súa hora de saída na Liña de Pre-Saída para limpar, comprobar e unha vez que os voluntarios da organización lle den paso, poderán entrar na zona de Saída para deixar as súas bicicletas.

IMPORTANTE:

- 1.- Contar coa distancia previa ata a saída e esos 20 minutos antes na Liña de Pre-Saída. É responsabilidade do corredor chegar á Pre-Saída á súa hora ao igual que é responsable de limpar e comprobar a súa pinza SportIdent.
- 2.- Deixar as bicicletas no lateral do camiño deixano un pasillo central para transitar ata a Liña de Montaxe.
- 3.- Os corredores colocaranse na Liña de saída, corredores a pé.
- 4.- Uns minutos antes da súa hora de saída entregaráselles os mapas aos corredores e estos o deixarán pisado baixo o seu pé sen poder ver o mapa (mapa en branco cara arriba)
- 5.- **AVISARASE CANDO FALTE 1 MINUTO E CANDO FALTEN 30 SEGUNDOS.**
- 6.- Despois da voz de "YA", os corredores irán a pé ata as súas bicicletas e dende alí continuarán a pé ata a liña de Montaxe.
- 7.- Unha vez chegados á liña de Montaxe, poderán montar nas súas bicicletas e comezar a carreira.
- 8.- O tempo de carreira comeza a contar dende a voz de "YA".
- 9.- É moi recomendable axustarse ás normas de circulación polos camiños, tendo en conta que haberá moitos corredores en carreira e os cruces nos camiños, uns corredores con outros, será habitual, polo tanto, é OBRIGATORIO circular pola dereita. Os camiños son o suficientemente anchos para transitar máis de dúas bicicletas.
- 10.- É obrigatorio que os corredores non se queden parados nas proximidades dos controis.
- 11.- Haberá un mínimo de 2 bases sportident en cada control (baliza), polo tanto, NON PARARSE a mirar o mapa ou calquer circunstancia nas proximidades dos controis para facilitar o "picado" aos demais corredores.
- 12.- É unha carreira rápida por pistas anchas e ¡OLLO! que as velocidades serán elevadas, **MOITA PRECAUCIÓN.**

MOI IMPORTANTE:

PARA UNHA COMPETICIÓN DE XOGO LIMPO, INTENTARASE RECOLLER O MAPA AO CORREDORES CANDO REMATEN, PARA QUE NON POIDA PASARSE INFORMACIÓN A OUTROS CORREDORES.

SE A ORGANIZACIÓN NON TIVESE RECURSOS E NON O POIDERA FACER, PEDIMOS A COLABORACIÓN E O XOGO LIMPO DE TODOS OS CORREDORES.

UNHA VEZ PICADA A BALIZA DE "META" DEBERASE CONTINUAR POLO BALIZADO ATA O CAMPO DA FEIRA, NON PERMITÍNDOSE VOLTAR CARA O CIRCUITO, POR TEMAS DE SEGURIDADE.



Grupo TEIXIDO





ANEXO

DOCUMENTO AUTORIZACIÓN PATERNO/MATERO PARA MENORES DE INICIACIÓN (non federados neste deporte)



Don/a _____

Con DNI _____ dou o meu consentimento para que o meu

fillo/a _____

de _____ anos de idade, poida participar na IV e V proba de

OBM en Guitiriz, así mesmo, son coñecedor das normas da proba publicadas

no boletín en www.fegado.es



Concello de Guitiriz, Lugo



En _____ a _____ de _____ de 2017



ASDO:



